

ДЕПАРТАМЕНТ ОБРАЗОВАНИЯ АДМИНИСТРАЦИИ ГОРОДА ТОМСКА  
муниципальное бюджетное общеобразовательное учреждение  
основная общеобразовательная школа для учащихся  
с ограниченными возможностями здоровья № 39 г. Томска

**06-33**

**ПАСПОРТ  
ДОСТУПНОСТИ ОБЪЕКТА**

Срок хранения: 5 лет, ЭПК, ст. 802

ДЕПАРТАМЕНТ ОБРАЗОВАНИЯ АДМИНИСТРАЦИИ ГОРОДА ТОМСКА  
муниципальное бюджетное общеобразовательное учреждение  
основная общеобразовательная школа для учащихся  
с ограниченными возможностями здоровья № 39 г. Томска

---

634021 г.Томск, Ул.Салтыкова-Щедрина,35. Тел: ( 3822) 243-196; факс:243-961  
e-mail : [school39-golentsewa@yandex.ru](mailto:school39-golentsewa@yandex.ru)

**ПАСПОРТ**  
**ДОСТУПНОСТИ ОБЪЕКТА**  
**(корпус 1)**

Согласовано  
Томское региональное  
отделение  
Общероссийской  
общественной организации  
инвалидов «Всероссийское общество  
глухих»  
руководитель Левкина М.Ю. *М.Ю.*  
«20» марта 2018г.



Утверждаю  
Директор МБОУ ООШ № 39  
Голенцева З.И. *З.И.*  
«20» марта 2018г.

## Паспорт доступности объекта социальной инфраструктуры (ОСИ)

### 1. Общие сведения об объекте

- 1.1. Наименование (вид) объекта **Школа**  
1.2. Адрес объекта **г.Томск, ул.Салтыкова-Щедрина, 35**  
1.3. Сведения о размещении объекта:  
- отдельно стоящее здание **1 этаж, 1220,7 кв. м**  
- часть здания - этажей (или на \_\_\_\_\_ этаже), \_\_\_\_\_ кв. м  
- наличие прилегающего земельного участка (да, нет); **Да, 7452,9 кв. м**  
1.4. Год постройки здания **1961**, последнего капитального ремонта **1961**  
1.5. Дата предстоящих плановых ремонтных работ: текущего **2018 г.**  
1.6. Название организации (учреждения), (полное юридическое наименование - согласно Уставу, краткое наименование)  
**Муниципальное бюджетное общеобразовательное учреждение основная общеобразовательная школа для учащихся с ограниченными возможностями здоровья № 39 г.Томска (МБОУ ООШ № 39)**  
1.7. Юридический адрес организации (учреждения) **634021 Город Томск, ул.Салтыкова-Щедрина, 35**  
1.8. Основание для пользования объектом (оперативное управление, аренда, собственность) **оперативное управление**  
1.9. Форма собственности (государственная, негосударственная) **государственная**  
1.10. Территориальная принадлежность (федеральная, региональная, муниципальная) **муниципальная**  
1.11. Вышестоящая организация (наименование) **Департамент образования администрации Города Томска**  
1.12. Адрес вышестоящей организации, другие координаты **634021 Город Томск, ул.Шевченко, 41**

### 2. Характеристика деятельности организации на объекте (по обслуживанию населения)

- 2.1 Сфера деятельности (здравоохранение, образование, социальная защита, физическая культура и спорт, культура, связь и информация, транспорт, жилой фонд, потребительский рынок и сфера услуг, другое) **образование**  
2.2 Виды оказываемых услуг **предоставление общедоступного бесплатного начального общего, основного общего, среднего общего образования по основным общеобразовательным**

программам в муниципальных специальных (коррекционных) общеобразовательных учреждениях для обучающихся с ограниченными возможностями здоровья

2.3 Форма оказания услуг: (на объекте, с длительным пребыванием, в т.ч. проживанием, на дому, дистанционно) **на объекте**

2.4 Категории обслуживаемого населения по возрасту: (дети, взрослые трудоспособного возраста, пожилые; все возрастные категории) **дети**

2.5 Категории обслуживаемых инвалидов: инвалиды, передвигающиеся на коляске, инвалиды с нарушениями опорно-двигательного аппарата; нарушениями зрения, нарушениями слуха **инвалиды, передвигающиеся на коляске, инвалиды с нарушением опорно-двигательного аппарата, нарушениями умственного развития**

2.6 Плановая мощность: посещаемость (количество обслуживаемых в день), вместимость, пропускная способность **190**

2.7 Участие в исполнении ИПР инвалида, ребенка-инвалида (да, нет) **Да**

### 3. Состояние доступности объекта

3.1 Путь следования к объекту пассажирским транспортом (описать маршрут движения с использованием пассажирского транспорта) **Трамвай № 1,3,4, троллейбус № 2,6, автобус № 5,8,9,14,16,25**

наличие адаптированного пассажирского транспорта к объекту **нет**

3.2 Путь к объекту от ближайшей остановки пассажирского транспорта:

3.2.1 расстояние до объекта от остановки транспорта **30-50**

3.2.2 время движения (пешком) **1-3 мин**

3.2.3 наличие выделенного от проезжей части пешеходного пути (да, нет), **Да**

3.2.4 Перекрестки: нерегулируемые; регулируемые, со звуковой сигнализацией, таймером; **Есть. Регулируемые, нерегулируемые**

3.2.5 Информация на пути следования к объекту: акустическая, тактильная, визуальная; **Визуальная**

3.2.6 Перепады высоты на пути: есть, **нет** (описать)

Их обустройство для инвалидов на коляске: да, нет ( \_\_\_\_\_ )

3.3 Организация доступности объекта для инвалидов - форма обслуживания \*

№ п/п	Категория инвалидов (вид нарушения)	Вариант организации доступности объекта (формы обслуживания)*
1.	Все категории инвалидов и МГН	
	в том числе инвалиды:	
2	передвигающиеся на креслах-колясках	ДУ
3	с нарушениями опорно-двигательного аппарата	ДУ
4	с нарушениями зрения	ДУ
5	с нарушениями слуха	ДУ
6	с нарушениями умственного развития	ДУ

\* - указывается один из вариантов: "А", "Б", "ДУ", "ВНД"

3.4 Состояние доступности основных структурно-функциональных зон

№ п/п	Основные структурно-функциональные зоны	Состояние доступности, в том числе для основных категорий инвалидов **
1	Территория, прилегающая к зданию (участок)	ДП-В

2	Вход (входы) в здание	ДУ
3	Путь (пути) движения внутри здания (в т.ч. пути эвакуации)	ДУ
4	Зона целевого назначения здания (целевого посещения объекта)	ДУ
5	Санитарно-гигиенические помещения	ДУ
6	Система информации и связи (на всех зонах)	ДУ
7	Пути движения к объекту (от остановки транспорта)	ДП-В

\*\* Указывается: ДП-В - доступно полностью всем; ДП-И (К, О, С, Г, У) - доступно полностью избирательно (указать категории инвалидов); ДЧ-В - доступно частично всем; ДЧ-И (К, О, С, Г, У) - доступно частично избирательно (указать категории инвалидов); ДУ - доступно условно, ВНД - временно недоступно

3.5. Итоговое заключение о состоянии доступности ОСИ: ДУ

#### 4. Управленческое решение

4.1. Рекомендации по адаптации основных структурных элементов объекта

NN п/п	Основные структурно-функциональные зоны объекта	Рекомендации по адаптации объекта (вид работы)*
1	Территория, прилегающая к зданию (участок)	Не нуждается
2	Вход (входы) в здание	Не нуждается
3	Путь (пути) движения внутри здания (в т.ч. пути эвакуации)	Индивидуальное решение с ТСП
4	Зона целевого назначения здания (целевого посещения объекта)	Индивидуальное решение с ТСП
5	Санитарно-гигиенические помещения	Индивидуальное решение с ТСП
6	Система информации на объекте (на всех зонах)	Индивидуальное решение с ТСП
7	Пути движения к объекту (от остановки транспорта)	Не нуждается
8	Все зоны и участки	Не нуждается

\* - указывается один из вариантов (видов работ): не нуждается; ремонт (текущий, капитальный); индивидуальное решение с ТСП; технические решения невозможны - организация альтернативной формы обслуживания

4.2. Период проведения работ в рамках исполнения

\_\_\_\_\_

(указывается наименование документа: программы, плана)

4.3 Ожидаемый результат (по состоянию доступности) после выполнения работ по адаптации

Оценка результата исполнения программы, плана (по состоянию доступности) \_\_\_\_\_

4.4. Для принятия решения требуется, не требуется (нужное подчеркнуть):

Согласование \_\_\_\_\_

Имеется заключение уполномоченной организации о состоянии доступности объекта (наименование документа и выдавшей его организации, дата), прилагается \_\_\_\_\_

4.5. Информация размещена (обновлена) на Карте доступности субъекта РФ дата \_\_\_\_\_

(наименование сайта, портала)

### 5. Особые отметки

Паспорт сформирован на основании:


1. Анкеты (информации об объекте) от "\_\_\_" \_\_\_\_\_ 20\_\_\_ г.

2. Акта обследования объекта: N акта \_\_\_\_\_ от "\_\_\_" \_\_\_\_\_ 20\_\_\_ г.

3. Решения Комиссии \_\_\_\_\_ от "\_\_\_" \_\_\_\_\_ 20\_\_\_ г.

Утверждаю:

Директор МБОУ ООШ № 39

 З.И.Голенцева

" 20 " марта 20 18г.



**Анкета  
(информация об объекте социальной инфраструктуры) к Паспорту  
доступности ОСИ**

**1. Общие сведения об объекте**

- 1.1. Наименование (вид) объекта Школа
- 1.2. Адрес объекта г.Томск, ул.Салтыкова-Щедрина,35
- 1.3. Сведения о размещении объекта:
  - отдельно стоящее здание 1 этаж, 1220,7 кв. м.
  - часть здания \_\_\_\_\_ этажей (или на \_\_\_\_\_ этаже), \_\_\_\_\_ кв. м.
- 1.4. Год постройки здания 1961 , последнего капитального ремонта 1961
- 1.5. Дата предстоящих плановых ремонтных работ: текущий 2018

сведения об организации, расположенной на объекте

1.6. Название организации (учреждения), (полное юридическое наименование - согласно Уставу, краткое наименование)

**Муниципальное бюджетное общеобразовательное учреждение основная общеобразовательная школа для учащихся с ограниченными возможностями здоровья № 39 г.Томска МБОУ ООШ № 39**

1.7. Юридический адрес организации (учреждения) 634021 г.Томск, ул.Салтыкова-Щедрина,35

1.8. Основание для пользования объектом (оперативное управление, аренда, собственность)

**оперативное управление**

1.9. Форма собственности (государственная, негосударственная)

1.10. Территориальная принадлежность (федеральная, региональная, муниципальная)

**муниципальная**

1.11. Вышестоящая организация (наименование)

**Департамент образования администрации Города Томска**

1.12. Адрес вышестоящей организации, другие координаты

**634021 Город Томск, ул. Шевченко,41**

**2. Характеристика деятельности организации на объекте**

2.1 Сфера деятельности (здравоохранение, образование, социальная защита, физическая культура и спорт, культура, связь и информация, транспорт, жилой фонд, потребительский рынок и сфера услуг, другое)

**образование**

2.2 Виды оказываемых услуг

**предоставление общедоступного бесплатного начального общего, основного общего , среднего общего образования по основным общеобразовательным программам в муниципальных специальных (коррекционных) общеобразовательных учреждениях для обучающихся с ограниченными возможностями здоровья**

- 2.3 Форма оказания услуг: (на объекте, с длительным пребыванием, в т.ч. проживанием, на дому, дистанционно) **на объекте**
- 2.4 Категории обслуживаемого населения по возрасту: (дети, взрослые трудоспособного возраста, пожилые; все возрастные категории) **дети**
- 2.5 Категории обслуживаемых инвалидов: инвалиды, передвигающиеся на коляске, инвалиды с нарушениями опорно-двигательного аппарата; нарушениями зрения, нарушениями слуха **инвалиды, передвигающиеся на коляске, инвалиды с нарушением опорно-двигательного аппарата, нарушениями умственного развития**
- 2.6 Плановая мощность: посещаемость (количество обслуживаемых в день), вместимость, пропускная способность **190 чел.**
- 2.7 Участие в исполнении ИПР инвалида, ребенка-инвалида (да, нет) **Да**

### 3. Состояние доступности объекта для инвалидов и других маломобильных групп населения (МГН)

- 3.1 Путь следования к объекту пассажирским транспортом  
(описать маршрут движения с использованием пассажирского транспорта)  
**Трамвай № 1,3,4, троллейбус № 2,6, автобус № 5,8,9,14,16,25**
- наличие адаптированного пассажирского транспорта к объекту **нет**
- 3.2 Путь к объекту от ближайшей остановки пассажирского транспорта:
- 3.2.1 расстояние до объекта от остановки транспорта **30-50 м**
- 3.2.2 время движения (пешком) **1-3 мин**
- 3.2.3 наличие выделенного от проезжей части пешеходного пути (да, нет),  
**Да**
- 3.2.4 Перекрестки: нерегулируемые; регулируемые, со звуковой сигнализацией, таймером;  
**Есть. Регулируемые, нерегулируемые**
- 3.2.5 Информация на пути следования к объекту: акустическая, тактильная, визуальная; **нет**  
**Визуальная**
- 3.2.6 Перепады высоты на пути: есть, нет (описать) **Нет**
- их обустройство для инвалидов на коляске: да, нет (  )
- 3.3 Вариант организации доступности ОСИ (формы обслуживания)\* с учетом СП 35-101-2001

NN п/п	Категория инвалидов (вид нарушения)	Вариант организации доступности объекта
1.	Все категории инвалидов и МГН	
	в том числе инвалиды:	
2	передвигающиеся на креслах-колясках	ДУ
3	с нарушениями опорно-двигательного аппарата	ДУ
4	с нарушениями зрения	ДУ
5	с нарушениями слуха	ДУ
6	с нарушениями умственного развития	ДУ

\* - указывается один из вариантов: "А", "Б", "ДУ", "ВНД"

### 4. Управленческое решение (предложения по адаптации основных структурных элементов объекта)

N п/п	Основные структурно-функциональные зоны объекта	Рекомендации по адаптации объекта (вид работы) *
1	Территория, прилегающая к зданию (участок)	Не нуждается
2	Вход (входы) в здание	Не нуждается
3	Путь (пути) движения внутри здания (в т.ч. пути	индивидуальное



	эвакуации)	решение с ТСП
4	Зона целевого назначения (целевого посещения объекта)	индивидуальное решение с ТСП
5	Санитарно-гигиенические помещения	индивидуальное решение с ТСП
6	Система информации на объекте (на всех зонах)	индивидуальное решение с ТСП
7	Пути движения к объекту (от остановки транспорта)	Не нуждается
8.	Все зоны и участки	Не нуждается

\* - указывается один из вариантов (видов работ): не нуждается; ремонт (текущий, капитальный); индивидуальное решение с ТСП; технические решения невозможны - организация альтернативной формы обслуживания

Размещение информации на Карте доступности субъекта РФ согласовано

\_\_\_\_\_  
(подпись, Ф.И.О., должность; координаты для связи уполномоченного представителя объекта)



Утверждаю  
Директор МБОУ ООШ № 39  
*В.И. Голенцева*

" 20 " марта 2018г.

**Акт  
обследования объекта социальной инфраструктуры  
к паспорту доступности ОСИ N**

\_\_\_\_\_ " 20 " марта 2018\_ г.

Наименование территориального  
образования субъекта РФ

**1. Общие сведения об объекте**

1.1. Наименование (вид) объекта **Школа**

1.2. Адрес объекта г.Томск, ул.Салтыкова-Щедрина,35

1.3. Сведения о размещении объекта:

- отдельно стоящее здание 1этаж, 1220,7кв. м

- часть здания \_\_\_\_\_ этажей (или на \_\_\_\_\_ этаже), \_\_\_\_\_ кв. м

- наличие прилегающего земельного участка (да, нет); **Да 7452,9 кв. м**

1.4. Год постройки здания 1961, последнего капитального ремонта **1961**

1.5. Дата предстоящих плановых ремонтных работ: текущего 2018

1.6. Название организации (учреждения), (полное юридическое наименование - согласно Уставу, краткое наименование)

Муниципальное бюджетное общеобразовательное учреждение основная общеобразовательная школа для учащихся с ограниченными возможностями здоровья № 39 г.Томска (МБОУ ООШ № 39)

1.7. Юридический адрес организации (учреждения)

**634021 г.Томск, ул.Салтыкова-Щедрина,35**

**2. Характеристика деятельности организации на объекте**

Дополнительная информация

**3. Состояние доступности объекта**

3.1 Путь следования к объекту пассажирским транспортом  
(описать маршрут движения с использованием пассажирского транспорта)  
Трамвай № 1,3,4, троллейбус № 2,6, автобус № 5,8,9,14,16,25

наличие адаптированного пассажирского транспорта к объекту **Нет**

3.2 Путь к объекту от ближайшей остановки пассажирского транспорта:

3.2.1 расстояние до объекта от остановки транспорта 30-50 м

3.2.2 время движения (пешком) 1-3 мин

3.2.3 наличие выделенного от проезжей части пешеходного пути (да, нет), **Да**

3.2.4 Перекрестки: нерегулируемые; регулируемые, со звуковой сигнализацией, таймером; **Есть. Регулируемые, нерегулируемые**

3.2.5 Информация на пути следования к объекту: акустическая, тактильная, визуальная; нет

**Визуальная**

3.2.6 Перепады высоты на пути: есть, нет (описать) **Нет**

Их обустройство для инвалидов на коляске: да, нет ( )

3.3 Организация доступности объекта для инвалидов - форма обслуживания

NN п/п	Категория инвалидов (вид нарушения)	Вариант организации доступности объекта (формы обслуживания) *
1.	Все категории инвалидов и МГН в том числе инвалиды:	
2	передвигающиеся на креслах-колясках	ДУ
3	с нарушениями опорно-двигательного аппарата	ДУ
4	с нарушениями зрения	ДУ
5	с нарушениями слуха	ДУ
6	с нарушениями умственного развития	ДУ

\* - указывается один из вариантов: "А", "Б", "ДУ", "ВНД"

3.4 Состояние доступности основных структурно-функциональных зон

N N п/ п	Основные структурно- функциональные зоны	Состояние доступности, в том числе для основных категорий инвалидов **	Приложение	
			N на плане	N фото
1	Территория, прилегающая к зданию (участок)	ДП-В		
2	Вход (входы) в здание	ДУ		
3	Путь (пути) движения внутри здания (в т.ч. пути эвакуации)	ДУ		
4	Зона целевого назначения здания (целевого посещения объекта)	ДУ		
5	Санитарно-гигиенические помещения	ДУ		
6	Система информации и связи (на всех зонах)	ДУ		
7	Пути движения к объекту (от остановки транспорта)	ДП-В		

\*\* Указывается: ДП-В - доступно полностью всем; ДП-И (К, О, С, Г, У) - доступно полностью избирательно (указать категории инвалидов); ДЧ-В - доступно частично всем; ДЧ-И (К, О, С, Г, У) - доступно частично избирательно (указать категории инвалидов); ДУ - доступно условно, ВНД - недоступно

3.5. Итоговое заключение о состоянии доступности ОСИ:

#### 4. Управленческое решение (проект)

##### 4.1. Рекомендации по адаптации основных структурных элементов объекта:

NN п/п	Основные структурно-функциональные зоны объекта	Рекомендации по адаптации объекта (вид работы) *
1	Территория, прилегающая к зданию (участок)	Не нуждается
2	Вход (входы) в здание	Не нуждается
3	Путь (пути) движения внутри здания (в т.ч. пути эвакуации)	индивидуальное решение с ТСП
4	Зона целевого назначения здания (целевого посещения объекта)	индивидуальное решение с ТСП
5	Санитарно-гигиенические помещения	индивидуальное решение с ТСП
6	Система информации на объекте (на всех зонах)	индивидуальное решение с ТСП
7	Пути движения к объекту (от остановки транспорта)	Не нуждается
8.	Все зоны и участки	Не нуждается

\* - указывается один из вариантов (видов работ): не нуждается; ремонт (текущий, капитальный); индивидуальное решение с ТСП; технические решения невозможны - организация альтернативной формы обслуживания

##### 4.2. Период проведения работ

в рамках исполнения

(указывается наименование документа: программы, плана)

##### 4.3 Ожидаемый результат (по состоянию доступности) после выполнения работ по адаптации

Оценка результата исполнения программы, плана (по состоянию доступности)

##### 4.4. Для принятия решения требуется, не требуется (нужное подчеркнуть):

4.4.1. согласование на Комиссии

(наименование Комиссии по координации деятельности в сфере обеспечения доступной среды жизнедеятельности для инвалидов и других МГН)

4.4.2. согласование работ с надзорными органами (в сфере проектирования и строительства, архитектуры, охраны памятников, другое - указать)

4.4.3. техническая экспертиза; разработка проектно-сметной документации;

4.4.4. согласование с вышестоящей организацией (собственником объекта);

4.4.5. согласование с общественными организациями инвалидов

4.4.6. другое

Имеется заключение уполномоченной организации о состоянии доступности объекта (наименование документа и выдавшей его организации, дата), прилагается

4.7. Информация может быть размещена (обновлена) на Карте доступности субъекта РФ

(наименование сайта, портала)

### 5. Особые отметки

Приложения:

Результаты обследования:

1. Территории, прилегающей к объекту на \_\_\_\_\_ л.
2. Входа (входов) в здание на \_\_\_\_\_ л.
3. Путей движения в здании на \_\_\_\_\_ л.
4. Зоны целевого назначения объекта на \_\_\_\_\_ л.
5. Санитарно-гигиенических помещений на \_\_\_\_\_ л.

6. Системы информации (и связи) на объекте на \_\_\_\_\_ л

Результаты фотофиксации на объекте \_\_\_\_\_ на \_\_\_\_\_ л.

Позтажные планы, паспорт БТИ \_\_\_\_\_ на \_\_\_\_\_ л.

Другое (в том числе дополнительная информация о путях движения к объекту)

Руководитель  
рабочей группы

Директор

Члены рабочей группы:

Зам. директора по УР

Зам. директора по ПМПС

Заведующая хозяйством

Преподаватель-организатор ОБЖ

В том числе:

представители общественных  
организаций инвалидов

Председатель ТРООР и ОИД «Незабудка».

Председатель управляющего совета школы *РЗ* Фомичева З.В.

представители организации,  
расположенной на объекте

*Председатель Людмила Морозова Юрьевна* *МВ*  
(Должность, Ф.И.О.) (Подпись)

(Должность, Ф.И.О.) (Подпись)

Управленческое решение согласовано " \_\_\_\_ " \_\_\_\_\_ 20\_\_ г. (протокол N \_\_\_\_)  
Комиссией  
(название) \_\_\_\_\_

### I. Результаты обследования

1. Территории, прилегающей к зданию (участка)

**Муниципального бюджетного общеобразовательного учреждения  
основной общеобразовательной школы для учащихся с ограниченными  
возможностями здоровья № 39 г.Томска**

г.Томск, ул.Салтыкова-Щедрина, 35

Наименование объекта, адрес

№ п/п	Наименование функционально-планировочного элемента	Наличие элемента			Выявленные нарушения и замечания		Работы по адаптации объектов	
		есть/нет	N на плане	N фото	Содержание	Значим о для инвалида (категория)	Содержание	Виды работ
1.1	Вход (входы) на территорию	есть		1.1	Незаасфальтирован участок тротуара	Все категории инвалидов	Заасфальтировать участок тротуара	Асфальтирование
1.2	Путь (пути) движения на территории	есть		1.2	Нарушение асфальтового покрытия	Все категории инвалидов	Заасфальтировать часть пешеходной дорожки	Асфальтирование
1.3	Лестница (наружная)	нет	-	-	-	-	-	-
1.4	Пандус (наружный)	есть		2.2	Замечаний нет	-	-	-
1.5	Автостоянка и парковка	нет	-	-	-	-	-	-
	Общие требования к зоне	есть			Нарушение асфальтового покрытия	Все категории инвалидов	Асфальтирование	Асфальтирование

## II. Заключение по зоне

Наименование структурно-функциональной зоны	Состояние доступности * (к пункту 3.4 Акта обследования ОСИ)	Приложение		Рекомендации по адаптации (вид работы) ** к пункту 4.1 Акта обследования ОСИ
		N на плане	N фото	
Территории, прилегающей к зданию (участка)	ДП-В		1.1. 1.2 2.2	<b>Индивидуальное решение с ТСР</b>

\* указывается: ДП-В - доступно полностью всем; ДП-И (К, О, С, Г, У) - доступно полностью избирательно (указать категории инвалидов); ДЧ-В - доступно частично всем; ДЧ-И (К, О, С, Г, У) - доступно частично избирательно (указать категории инвалидов); ДУ - доступно условно, ВНД - недоступно

\*\*указывается один из вариантов: не нуждается; ремонт (текущий, капитальный); индивидуальное решение с ТСР; технические решения невозможны - организация альтернативной формы обслуживания

Комментарий к заключению: \_\_\_\_\_

I. Результаты обследования

2. Входа (входов) в здание

**Муниципального бюджетного общеобразовательного учреждения  
основной общеобразовательной школы для учащихся с ограниченными  
возможностями здоровья № 39 г.Томска**

г.Томск, ул.Салтыкова-Щедрина,35

Наименование объекта, адрес

№ п/п	Наименование функционально-планировочного элемента	Наличие элемента			Выявленные нарушения и замечания		Работы по адаптации объектов	
		есть/нет	N на плане	N фото	Содержание	Значимо для инвалида (категория)	Содержание	Виды работ
2.1	Лестница (наружная)	нет	-	-	-	-	-	-
2.2	Пандус (наружный)	есть		2.2	Замечаний нет	Все категории инвалидов	-	-
2.3	Входная площадка (перед дверью)	есть		2.3	Замечаний нет	Все категории инвалидов	-	-
2.4	Дверь (входная)	есть		2.4	Замечаний нет	Все категории инвалидов	-	-
2.5	Тамбур	есть		2.5	Замечаний нет	Все категории инвалидов	-	-
	Общие требования к зоне				Замечаний нет	Все категории инвалидов		



## II. Заключение по зоне

Наименование структурно-функциональной зоны	Состояние доступности * (к пункту 3.4 Акта обследования ОСИ)	Приложение		Рекомендации по адаптации (вид работы) ** к пункту 4.1 Акта обследования ОСИ
		N на плане	N фото	
<b>Вход (входов) в здание</b>	ДУ		2.2 2.3. 2.4 2.5	индивидуальное решение с ТСР

\* указывается: ДП-В - доступно полностью всем; ДП-И (К, О, С, Г, У) - доступно полностью избирательно (указать категории инвалидов); ДЧ-В - доступно частично всем; ДЧ-И (К, О, С, Г, У) - доступно частично избирательно (указать категории инвалидов); ДУ - доступно условно, ВНД - недоступно

\*\*указывается один из вариантов: не нуждается; ремонт (текущий, капитальный); индивидуальное решение с ТСР; технические решения невозможны - организация альтернативной формы обслуживания

Комментарий к заключению:

---

I. Результаты обследования

3. Пути (путей) движения внутри здания (в т.ч. путей эвакуации)

Муниципального бюджетного общеобразовательного учреждения  
основной общеобразовательной школы для учащихся с ограниченными  
возможностями здоровья № 39 г.Томска

г.Томск, ул.Салтыкова-Щедрина, 35

Наименование объекта, адрес

№ п/п	Наименование функционально-планировочного элемента	Наличие элемента			Выявленные нарушения и замечания		Работы по адаптации объектов	
		есть/нет	N на плане	N фото	Содержание	Значимо для инвалида (категория)	Содержание	Виды работ
3.1	Коридор (вестибюль, зона ожидания, галерея, балкон)	есть		3.1	замечаний нет	Все категории инвалидов	-	-
3.2	Лестница (внутри здания)	нет	-	-	-	-	-	-
3.3	Пандус (внутри здания)	нет	-	-	-	-	-	-
3.4	Лифт пассажирский (или подъемник)	нет	-	-	-	-	-	-
3.5	Дверь	нет	-	-	-	-	-	-
3.6	Пути эвакуации (в т.ч. зоны безопасности)	есть		3.6	замечаний нет	-	-	-
	<b>Общие требования к зоне</b>							

## II. Заключение по зоне

Наименование структурно-функциональной зоны	Состояние доступности * (к пункту 3.4 Акта обследования ОСИ)	Приложение		Рекомендации по адаптации (вид работы) ** к пункту 4.1 Акта обследования ОСИ
		N на плане	N фото	
Пути (путей) движения внутри здания (в т.ч. путей эвакуации)	ДУ		3.1 3.6	Индивидуальное решение с ТСР

\* указывается: ДП-В - доступно полностью всем; ДП-И (К, О, С, Г, У) - доступно полностью избирательно (указать категории инвалидов); ДЧ-В - доступно частично всем; ДЧ-И (К, О, С, Г, У) - доступно частично избирательно (указать категории инвалидов); ДУ - доступно условно, ВНД - недоступно

\*\*указывается один из вариантов: не нуждается; ремонт (текущий, капитальный); индивидуальное решение с ТСР; технические решения невозможны - организация альтернативной формы обслуживания

Комментарий к заключению: \_\_\_\_\_

I. Результаты обследования

4. Зоны целевого назначения здания (целевого посещения объекта)

Вариант I - зона обслуживания инвалидов

Муниципального бюджетного общеобразовательного учреждения  
основной общеобразовательной школы для учащихся с ограниченными  
возможностями здоровья № 39 г.Томска

г.Томск, ул.Салтыкова-Щедрина,35

Наименование объекта, адрес

N з/п	Наименование функционально-планировочного элемента	Наличие элемента			Выявленные нарушения и замечания		Работы по адаптации объектов	
		есть/ нет	N на план е	N фо то	Содержание	Значи мо для инвал ида (катег ория)	Содержание	Виды работ
4.1	Кабинетная форма обслуживания	есть		4.1	Протечка кровли	Значи мо для всех категор ий инвал идов	Замена шифера на профлист	Демонтаж, монтаж
4.2	Зальная форма обслуживания	есть		4.2	Протечка кровли	Значи мо для всех категор ий инвал идов	Замена шифера на профлист	Демонтаж, монтаж
4.3	Прилавочная форма обслуживания	нет	-	-	-	-	-	-
4.4	Форма обслуживания с перемещением по маршруту	нет	-	-	-	-	-	-
4.5	Кабина индивидуального обслуживания	нет	-	-	-	-	-	-
	Общие требования к зоне	есть			1/3 кровли соответствует техническим требованиям	не	Значи мо для всех категор ий инвал идов	Капитальный ремонт кровли

## II. Заключение по зоне

Наименование структурно-функциональной зоны	Состояние доступности * (к пункту 3.4 Акта обследования ОСИ)	Приложение		Рекомендации по адаптации (вид работы) ** к пункту 4.1 Акта обследования ОСИ
		N на плане	N фото	
Зоны целевого назначения здания (целевого посещения объекта) Вариант I - зона обслуживания инвалидов	ДУ		4.1	индивидуальное решение с ТСР
			4.2	

\* указывается: ДП-В - доступно полностью всем; ДП-И (К, О, С, Г, У) - доступно полностью избирательно (указать категории инвалидов); ДЧ-В - доступно частично всем; ДЧ-И (К, О, С, Г, У) - доступно частично избирательно (указать категории инвалидов); ДУ - доступно условно, ВНД - недоступно

\*\* указывается один из вариантов: не нуждается; ремонт (текущий, капитальный); индивидуальное решение с ТСР; технические решения невозможны - организация альтернативной формы обслуживания

Комментарий к заключению: \_\_\_\_\_

### I. Результаты обследования

4. Зоны целевого назначения здания (целевого посещения объекта)  
Вариант II - места приложения труда

Наименование функционально-планировочного элемента	Наличие элемента			Выявленные нарушения и замечания		Работы по адаптации объектов	
	есть/нет	N на плане	N фото	Содержание	Значимо для инвалида (категория)	Содержание	Виды работ
Место приложения труда	нет	-	-	-	-	-	-

### II. Заключение по зоне

Наименование структурно-функциональной зоны	Состояние доступности * (к пункту 3.4 Акта обследования ОСИ)	Приложение		Рекомендации по адаптации (вид работы) ** к пункту 4.1 Акта обследования ОСИ
		N на плане	N фото	

\* указывается: ДП-В - доступно полностью всем; ДП-И (К, О, С, Г, У) - доступно полностью избирательно (указать категории инвалидов); ДЧ-В - доступно частично всем; ДЧ-И (К, О, С, Г, У) - доступно частично избирательно (указать категории инвалидов); ДУ - доступно условно, ВНД - недоступно

\*\*указывается один из вариантов: не нуждается; ремонт (текущий, капитальный); индивидуальное решение с ТСР; технические решения невозможны - организация альтернативной формы обслуживания

Комментарий к заключению: \_\_\_\_\_

---

I. Результаты обследования

4. Зоны целевого назначения здания (целевого посещения объекта)  
Вариант III - жилые помещения

Наименование функционально-планировочного элемента	Наличие элемента			Выявленные нарушения и замечания		Работы по адаптации объектов	
	есть/нет	N на плане	N фото	Содержание	Значимо для инвалида (категория)	Содержание	Виды работ
Жилые помещения	-	-	-	-	-	-	-

II. Заключение по зоне

Наименование структурно-функциональной зоны	Состояние доступности * (к пункту 3.4 Акта обследования ОСИ)	Приложение		Рекомендации по адаптации (вид работы) ** к пункту 4.1 Акта обследования ОСИ
		N на плане	N фото	

\* указывается: ДП-В - доступно полностью всем; ДП-И (К, О, С, Г, У) - доступно полностью избирательно (указать категории инвалидов); ДЧ-В - доступно частично всем; ДЧ-И (К, О, С, Г, У) - доступно частично избирательно (указать категории инвалидов); ДУ - доступно условно, ВНД - недоступно

\*\*указывается один из вариантов: не нуждается; ремонт (текущий, капитальный); индивидуальное решение с ТСР; технические решения невозможны - организация альтернативной формы обслуживания

Комментарий к заключению:

---

### I. Результаты обследования

#### 5. Санитарно-гигиенических помещений

**Муниципального бюджетного общеобразовательного учреждения основной общеобразовательной школы для учащихся с ограниченными возможностями здоровья № 39 г.Томска**

г.Томск, ул.Салтыкова-Щедрина,35

Наименование объекта, адрес

Наименование функционально-планировочного элемента	Наличие элемента			Выявленные нарушения и замечания		Работы по адаптации объектов	
	есть/нет	N на плане	N фото	Содержание	Значимо для инвалида (категория)	Содержание	Виды работ
Туалетная комната	есть		5.1	Деформация пола, устаревшие кабинки	Значимо для всех категорий инвалидов	Выравнивание пола; Установка современных кабинок;	Демонтаж , монтаж
				Отсутствие пандусов	Значимо для инвалидов-колясочников и инвалидов с нарушениями опорно-двигательного аппарата	Установка пандусов	Установка
Душевая/ванная комната	нет	-	-	-	-	-	-
Бытовая комната (гардеробная)	есть		5.3	-	-	-	-
Общие требования к зоне	есть			Деформация пола, устаревшие кабинки	Значимо для всех категорий инвалидов	Выравнивание пола; Установка современных кабинок;	Демонтаж , монтаж
				Отсутствие пандусов	Значимо для инвалидов-колясочников и инвалидов с нарушениями опорно-двигательного аппарата	Установка пандусов	Установка



## II. Заключение по зоне

Наименование структурно-функциональной зоны	Состояние доступности * (к пункту 3.4 Акта обследования ОСИ)	Приложение		Рекомендации по адаптации (вид работы) ** к пункту 4.1 Акта обследования ОСИ
		№ на плане	№ фото	
Санитарно-гигиенические помещения	ДУ		5.1; 5.3	индивидуальное решение с ТСР

\* указывается: ДП-В - доступно полностью всем; ДП-И (К, О, С, Г, У) - доступно полностью избирательно (указать категории инвалидов); ДЧ-В - доступно частично всем; ДЧ-И (К, О, С, Г, У) - доступно частично избирательно (указать категории инвалидов); ДУ - доступно условно, ВНД - недоступно

\*\*указывается один из вариантов: не нуждается; ремонт (текущий, капитальный); индивидуальное решение с ТСР; технические решения невозможны - организация альтернативной формы обслуживания

Комментарий к заключению: \_\_\_\_\_

### I. Результаты обследования

#### 6. Системы информации на объекте

Муниципального бюджетного общеобразовательного учреждения основной общеобразовательной школы для учащихся с ограниченными возможностями здоровья № 39 г.Томска

г.Томск, ул.Салтыкова-Щедрина, 35

Наименование объекта, адрес:

Наименование функционально-планировочного элемента	Наличие элемента			Выявленные нарушения и замечания		Работы по адаптации объектов	
	есть / нет	N на плане	N фото	Содержание	Значимо для инвалида (категория)	Содержание	Виды работ
6.1 Визуальные средства	есть	-	6.1	Замечаний нет	-	-	-
6.2 Акустические средства	нет	-	-	-	-	-	-
6.3 Тактильные средства	нет	-	-	-	-	-	-
Общие требования к зоне	нет	-	-	-	-	-	-

### II. Заключение по зоне

Наименование структурно-функциональной зоны	Состояние доступности * (к пункту 3.4 Акта обследования ОСИ)	Приложение		Рекомендации по адаптации (вид работы) ** к пункту 4.1 Акта обследования ОСИ
		N на плане	N фото	
Система информации на объекте	ДУ		6.1	индивидуальное решение с ТСР

\* указывается: ДП-В - доступно полностью всем; ДП-И (К, О, С, Г, У) - доступно полностью избирательно (указать категории инвалидов); ДЧ-В - доступно частично всем; ДЧ-И (К, О, С, Г, У) - доступно частично избирательно (указать категории инвалидов); ДУ - доступно условно, ВНД - недоступно

\*\*указывается один из вариантов: не нуждается; ремонт (текущий, капитальный); индивидуальное решение с ТСР; технические решения невозможны - организация альтернативной формы обслуживания

Комментарий к заключению: \_\_\_\_\_

Адресная программа (план) на 2018 год  
 Адресная программа (план) обеспечения доступности услуг для инвалидов и других маломобильных групп населения адаптации объектов социальной инфраструктуры и обеспечения доступности услуг для инвалидов и других маломобильных групп населения на территории \_\_\_\_\_

NN п/п	Наименование объекта и название организации, расположенной на объекте	Адрес объекта	N паспорта доступности объекта	Плановые работы		Ожидаемый результат (по состоянию доступности)***	Финансирование		Ответственный исполнитель, соисполнитель и	Дата текущий контроль
				Содержание работ*	Вид** работ		Объем, тыс. руб	Источники		
1	2	3	4	5	6	7	8	9	10	11

Примечание: структура (разделы) адресной программы (плана) формируются аналогично структуре Реестра ОСИ

\* - указываются мероприятия в соответствии с управленческим решением - "Рекомендации по адаптации основных структурных элементов объекта" Паспорта ОСИ

\*\* - указывается вид работы в соответствии с классификатором: ТР - текущий ремонт

ПсД - подготовка проектно-сметной документации

Стр - строительство

КР - капитальный ремонт

Рек - реконструкция

Орг - организация альтернативной формы обслуживания и др. орг. мероприятия

\*\*\* - указывается: ДП-В - доступен полностью всем; ДП-И (К, О, С, Г, У) - доступен полностью избирательно (указать, каким категориям инвалидов); ДЧ-В - доступен частично всем; ДЧ-И (К, О, С, Г, У) - доступен частично избирательно (указать категории инвалидов); ДУ - доступно условно (ДУ-В или ДУ-И)

**Отчет о выполнении**

адресной программы (плана) адаптации объектов социальной инфраструктуры и обеспечения доступности услуг для инвалидов и других маломобильных групп населения на территории \_\_\_\_\_ за \_\_\_\_\_ год

NN п/п	Наименование объекта и название организации, расположенной на объекте	Адрес объекта	N паспорта доступнос ти объекта	Выполненные работы		Оценка результата (по состоянию доступност и) ***	Фактические затраты		Причины невыполнен ия	Заключен ие
				Содержание работ *	Оценка работ **		Объем, тыс. ру б.	Оценка ****		
1	2	3	4	5	6	7	8	9	10	11

\* - указываются фактически выполненные мероприятия на объекте

\*\* - оценивается объем выполненной работы в сравнении с плановыми работами: полностью; частично; перенесено на следующий период; выполнено сверх плана

\*\*\* - указывается: ДП-В - доступен полностью всем; ДП-И (К, О, С, Г, У) - доступен полностью избирательно (указать, каким категориям инвалидов); ДЧ-В - доступен частично всем; ДЧ-И (К, О, С, Г, У) - доступен частично избирательно (указать категории инвалидов); ДУ - доступно условно (ДУ-В или ДУ-И)

\*\*\*\* - оценивается в сравнении с плановыми показателями: полностью, частично, не выделено, с дополнительным финансированием

Приложение N 7  
к плану мероприятий по паспортизации объектов  
социальной инфраструктуры муниципального  
образования "Город Томск"

Статистическая форма

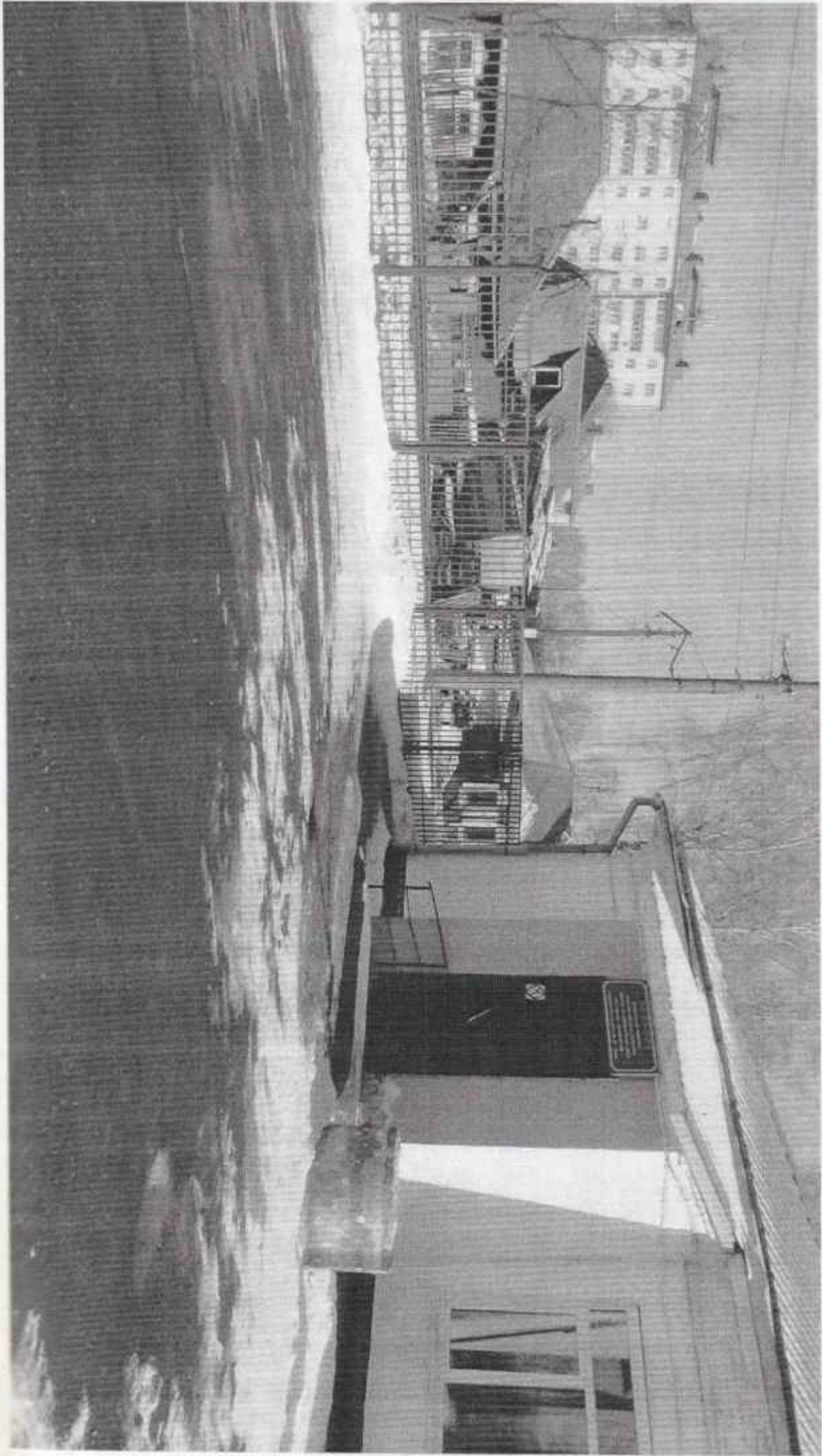
**Информация  
о состоянии доступности объектов социальной инфраструктуры в  
приоритетных сферах жизнедеятельности инвалидов и других  
маломобильных групп населения на территории**

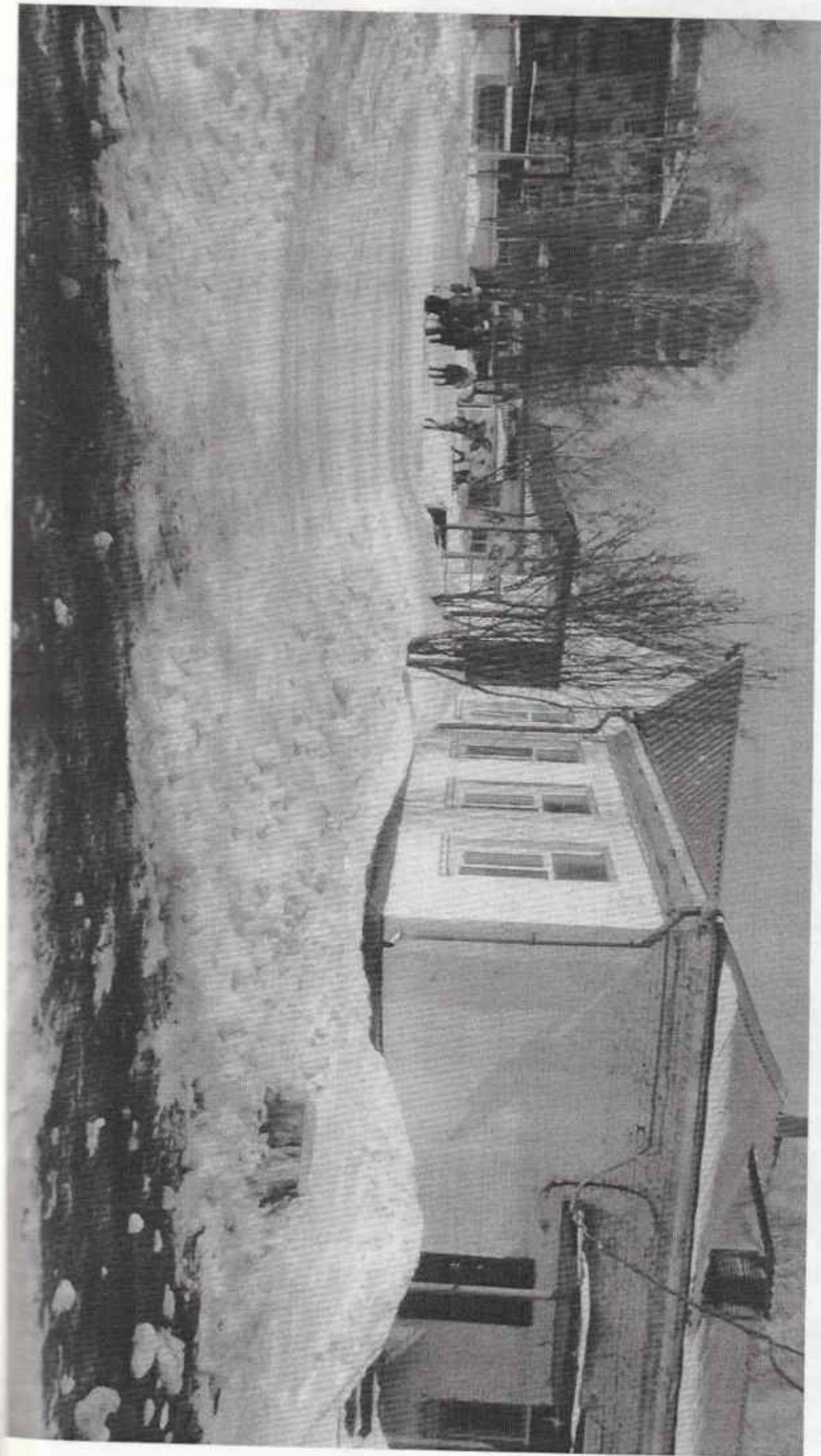
в \_\_\_\_\_ году \*

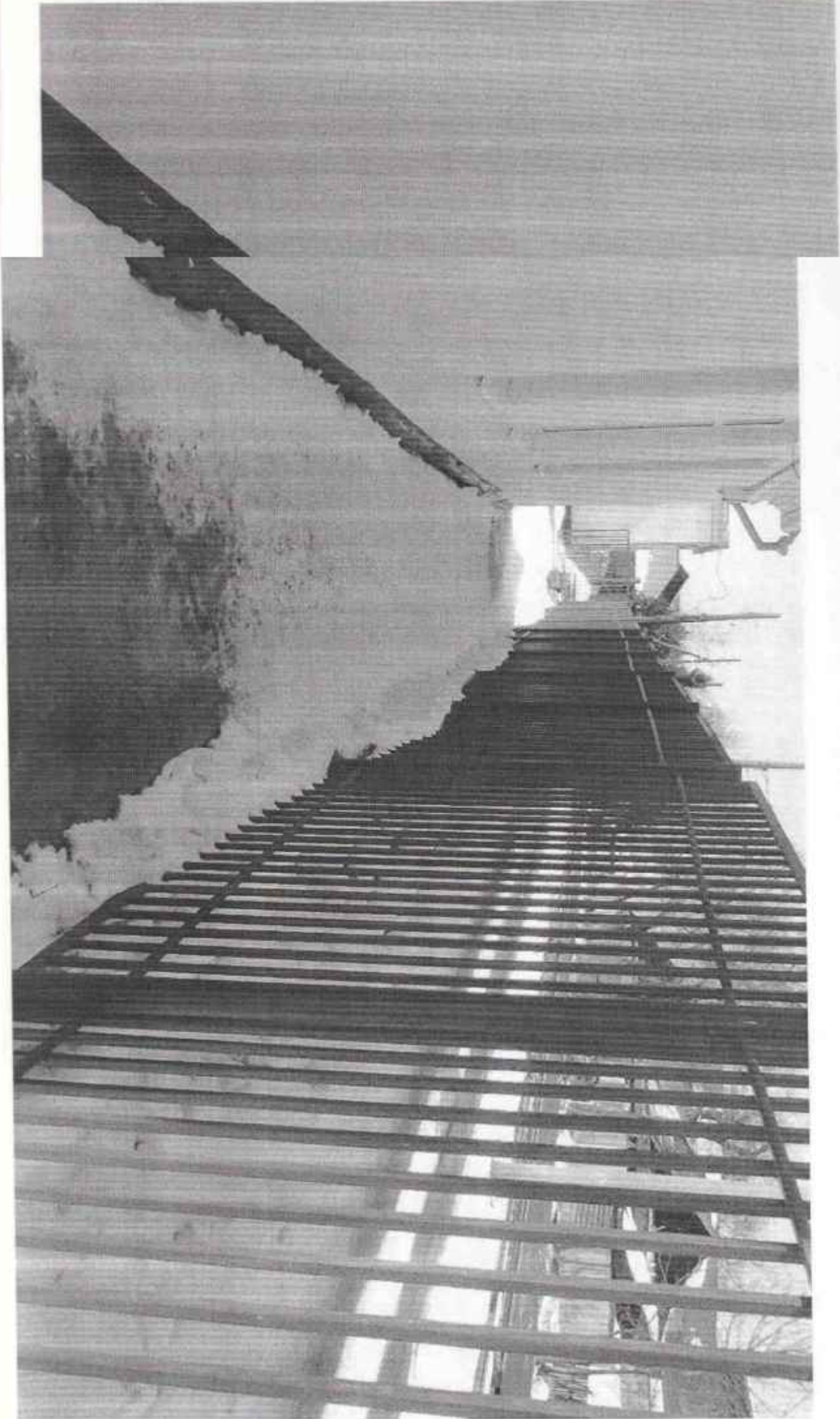
NN п/п	Наименование приоритетной сферы жизнедеятельности	Общее количество объектов	Количество доступных объектов **	Доля доступных объектов (%)
1	2	3	4	5
1.	Все сферы жизнедеятельности в том числе			
2.	Здравоохранение			
3.	Образование			
4.	Социальная защита населения			
5.	Физкультура и спорт			
6.	Культура			
7.	Транспорт			
8.	Связь и информация			
9.	Жилой фонд			
10.	Потребительский рынок			
11.	Места приложения труда			
12.	Иные			

\* - в статистической форме все данные указываются на конец отчетного года

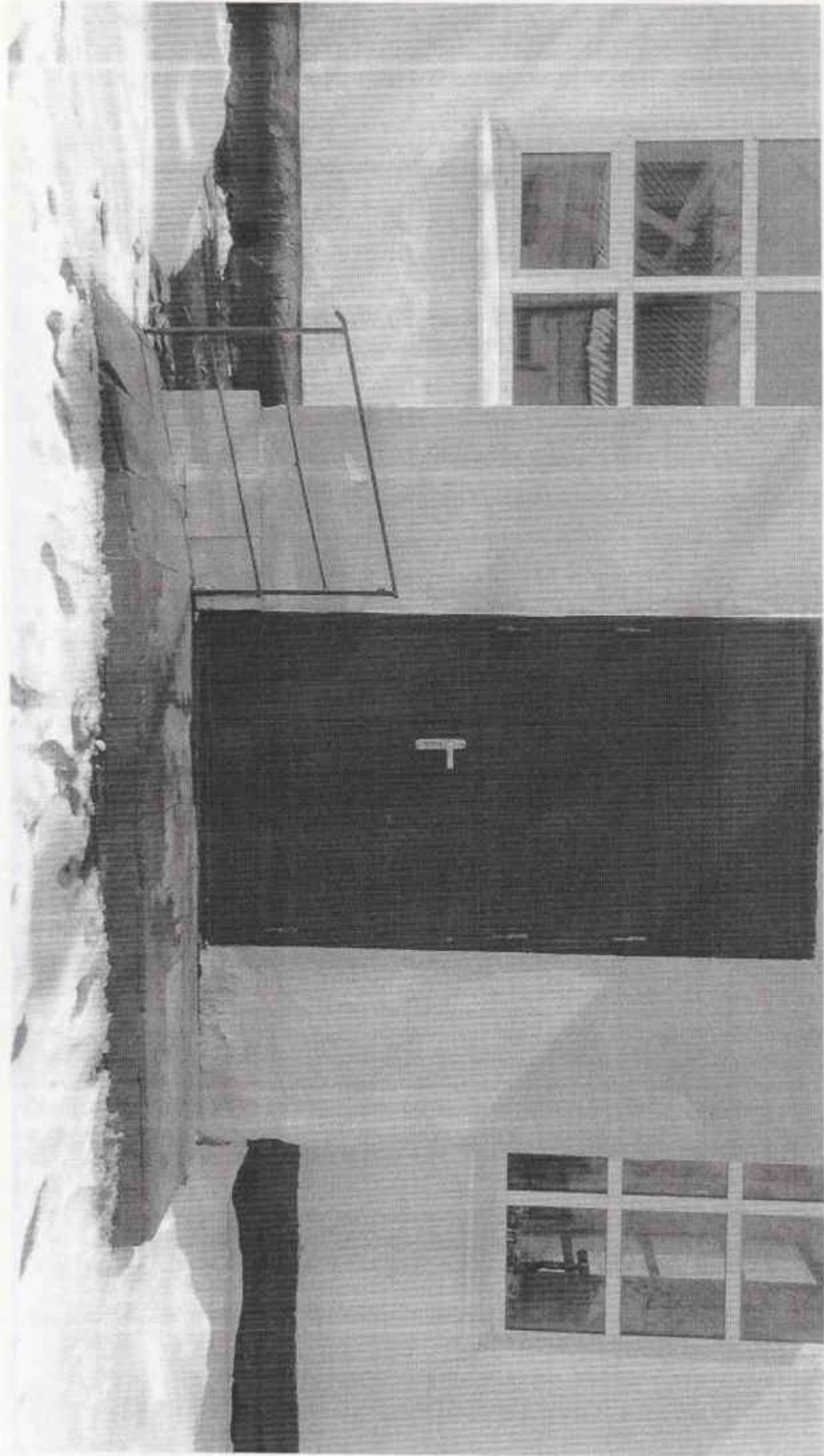
\*\* - указывается общее количество объектов, адаптированных для инвалидов всех категорий, всех степеней доступности объектов (полной, частичной, условной)

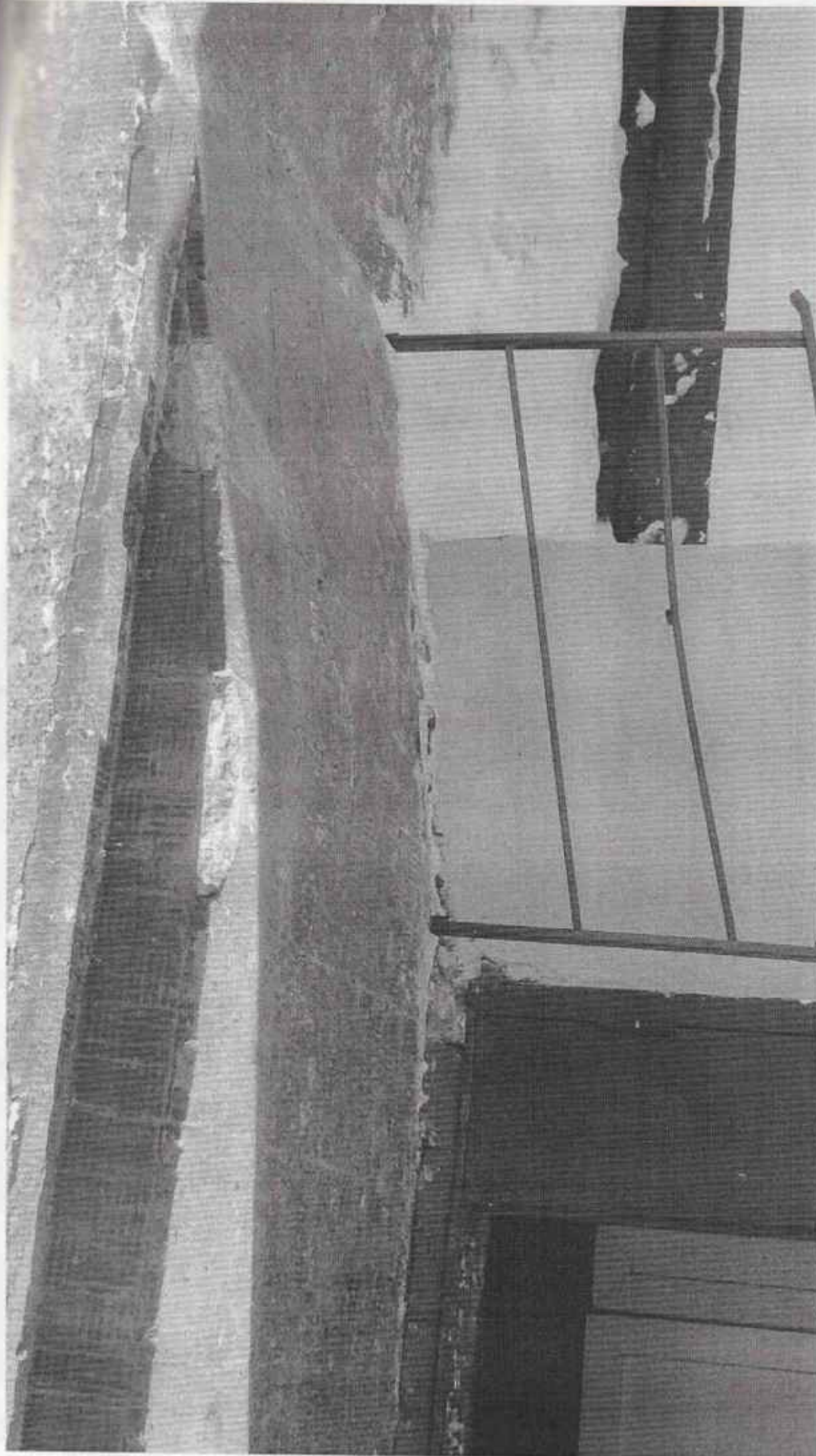


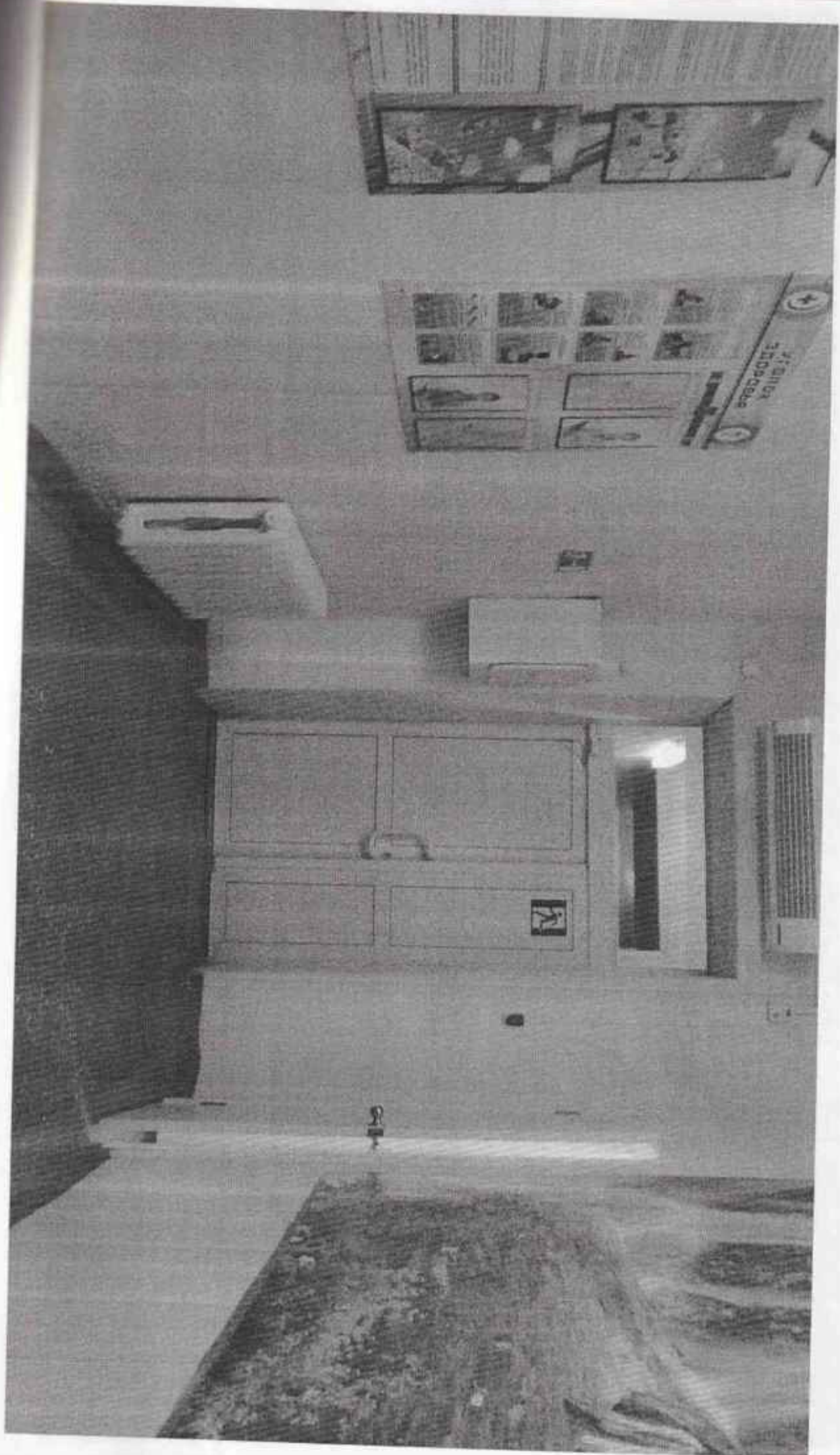


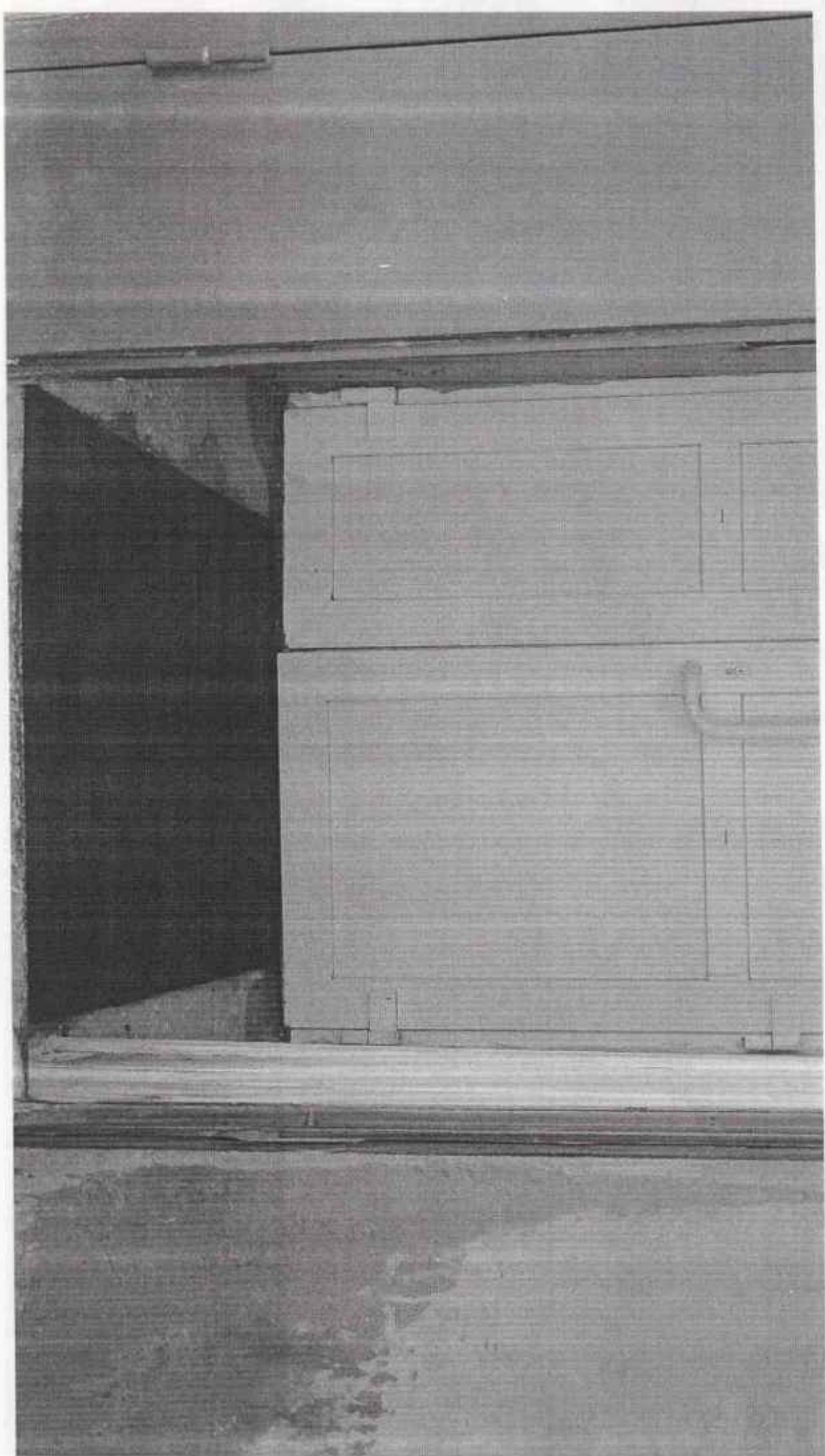




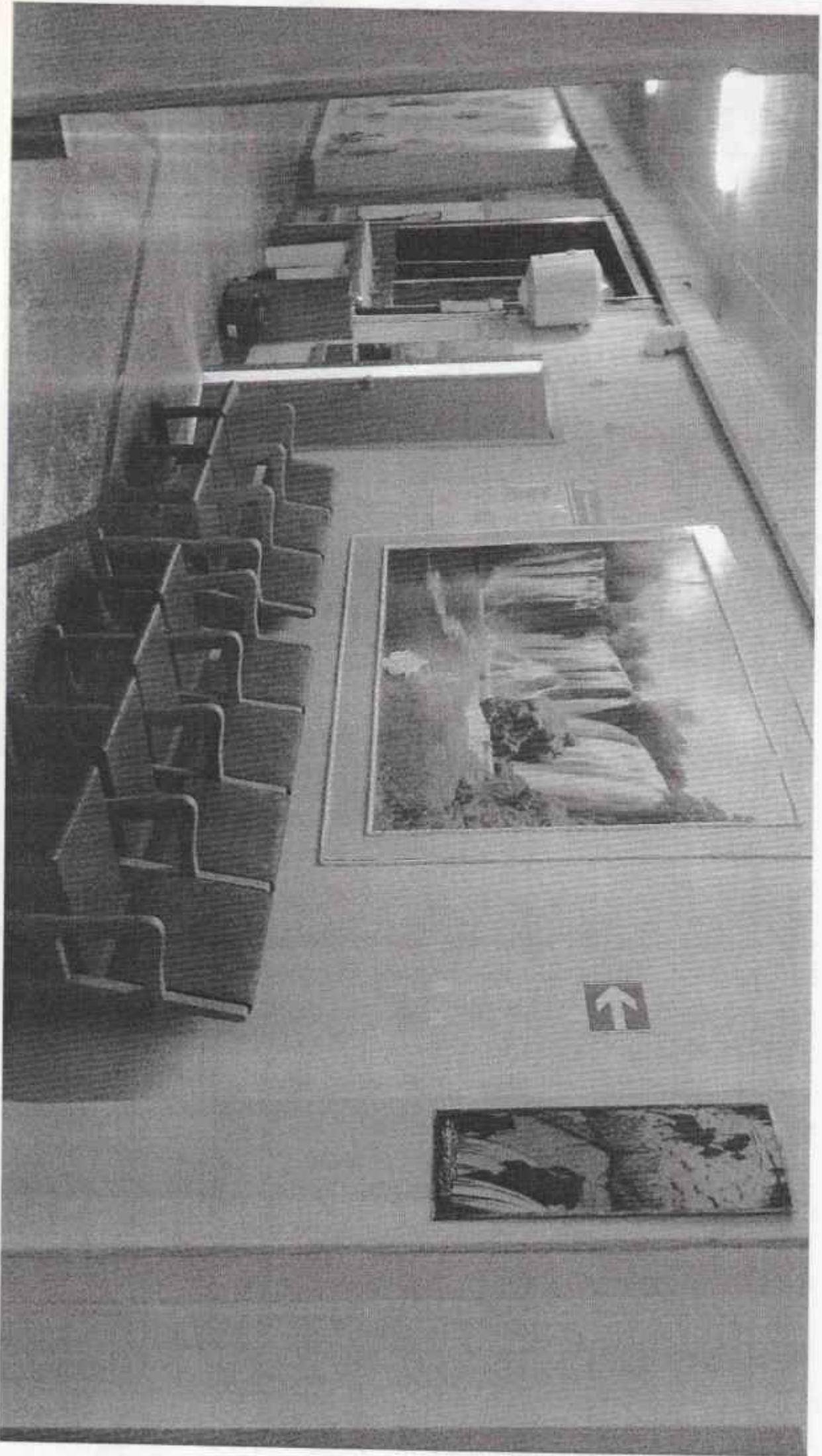


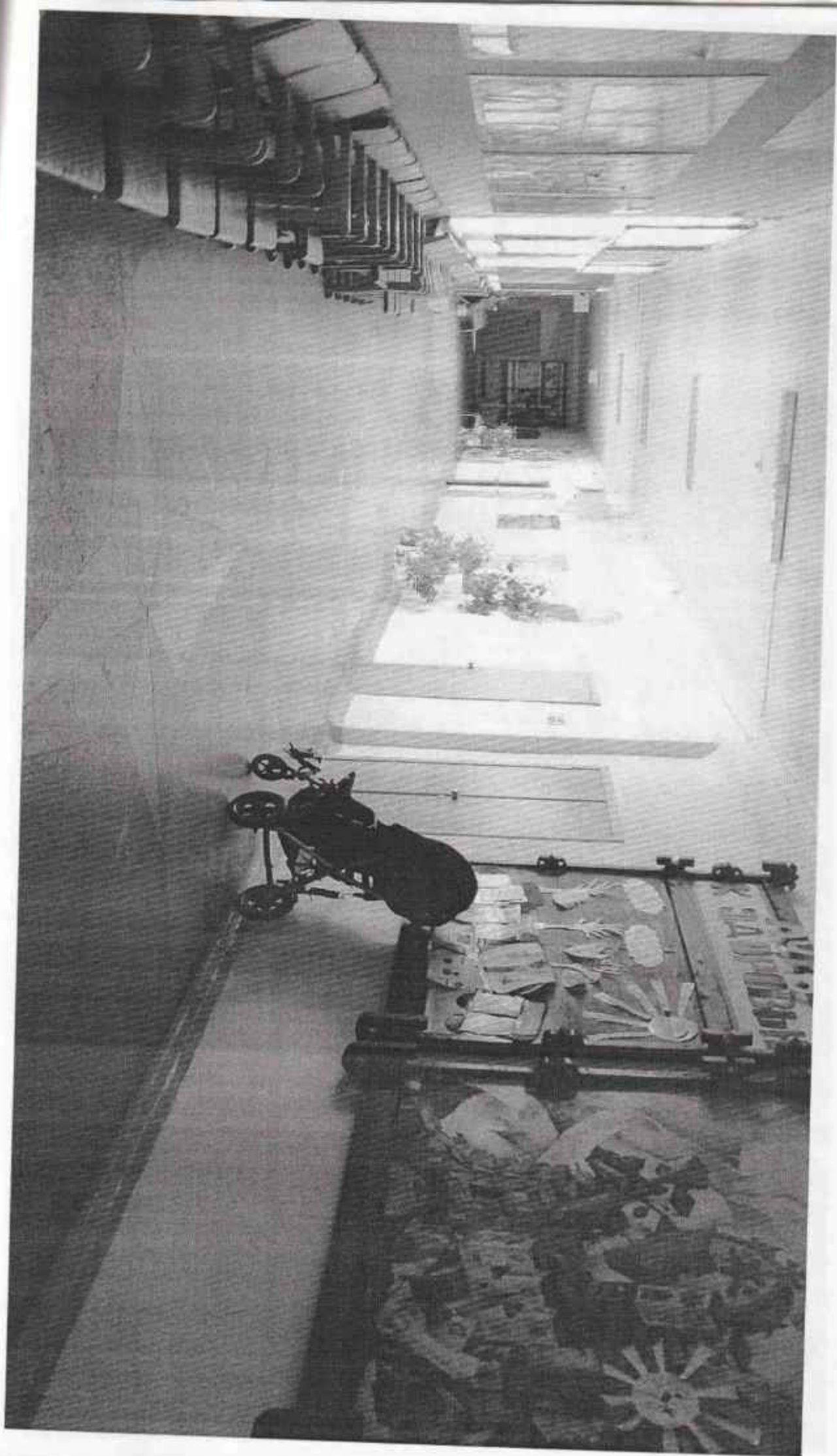


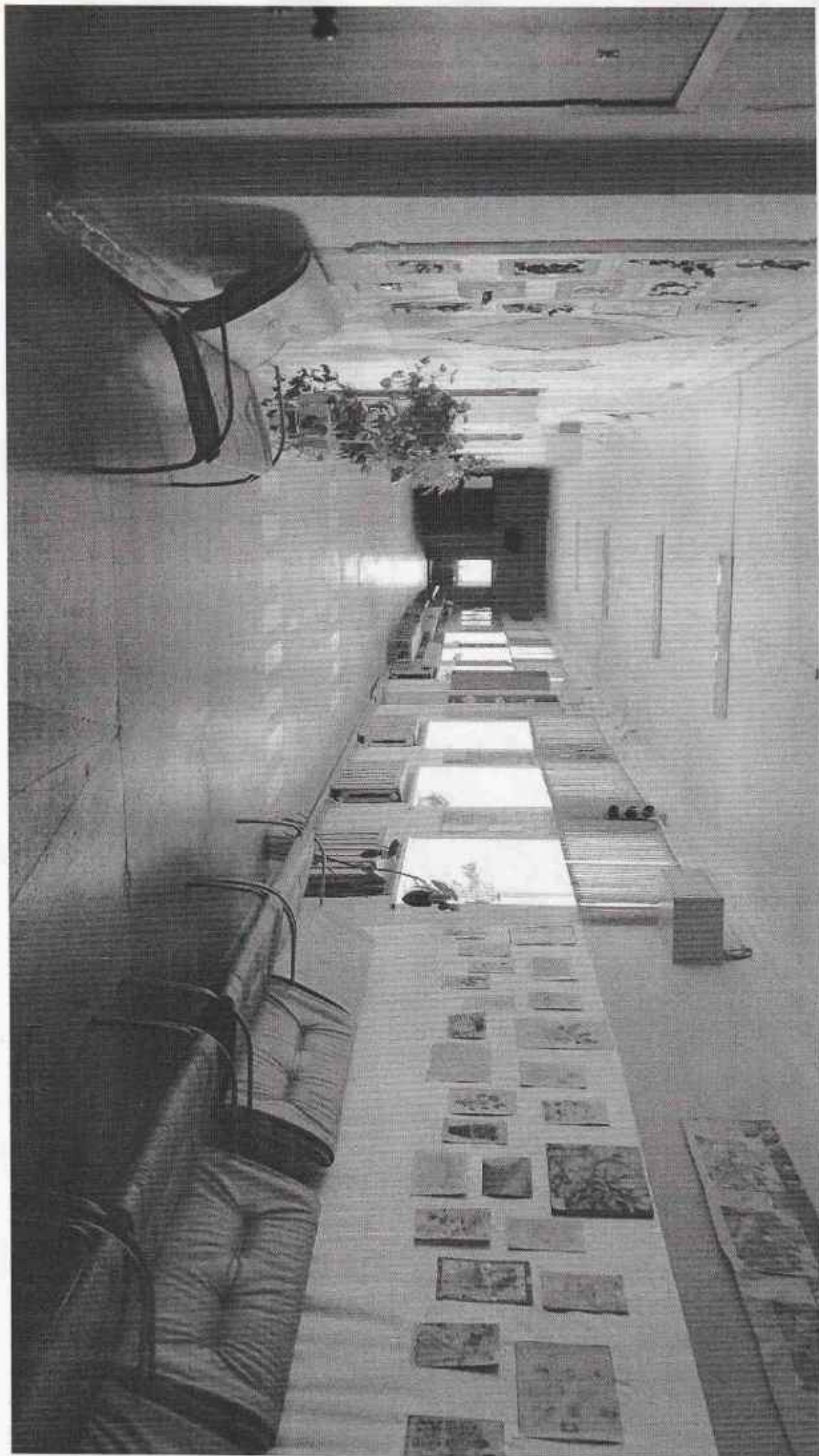




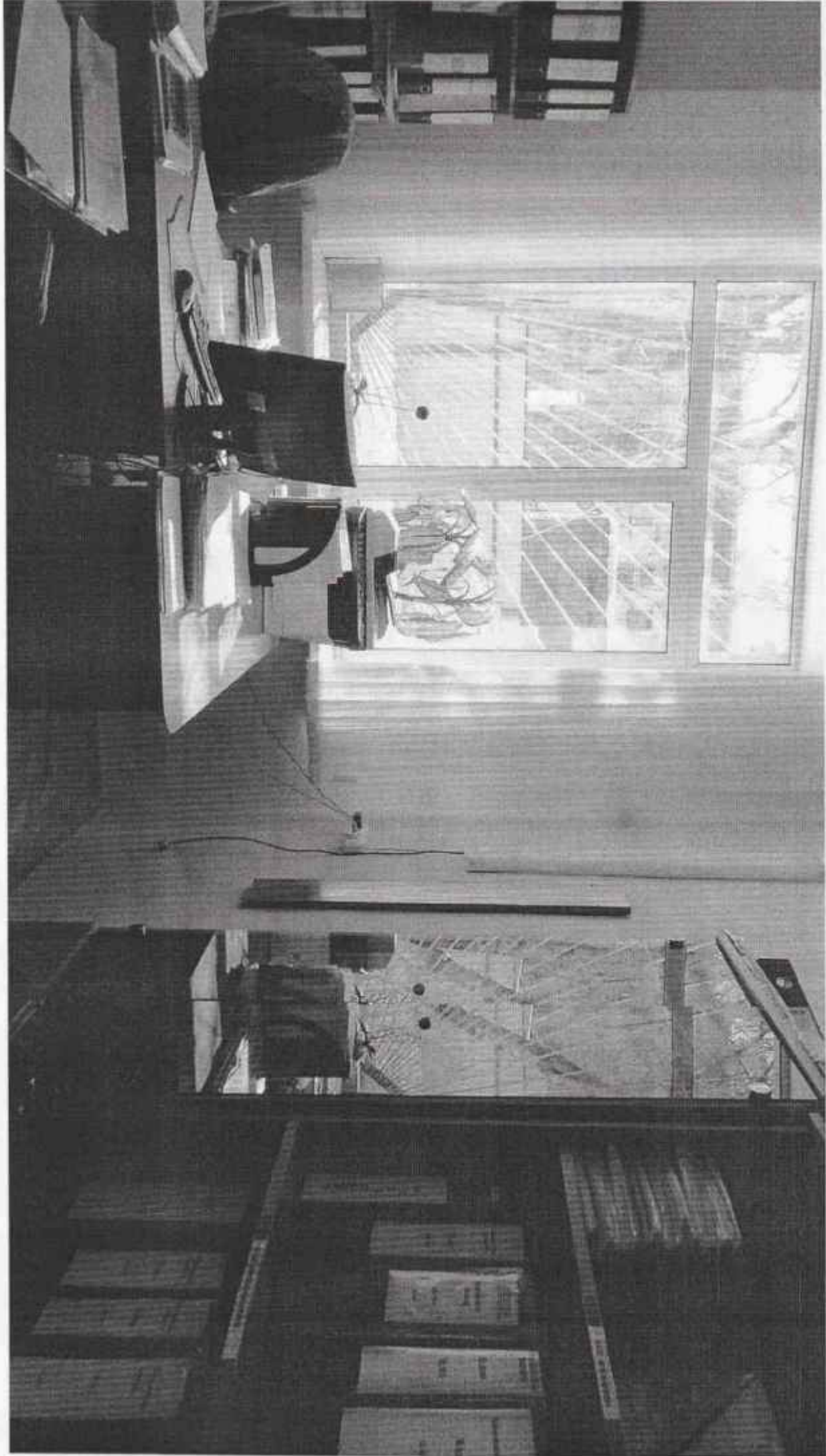


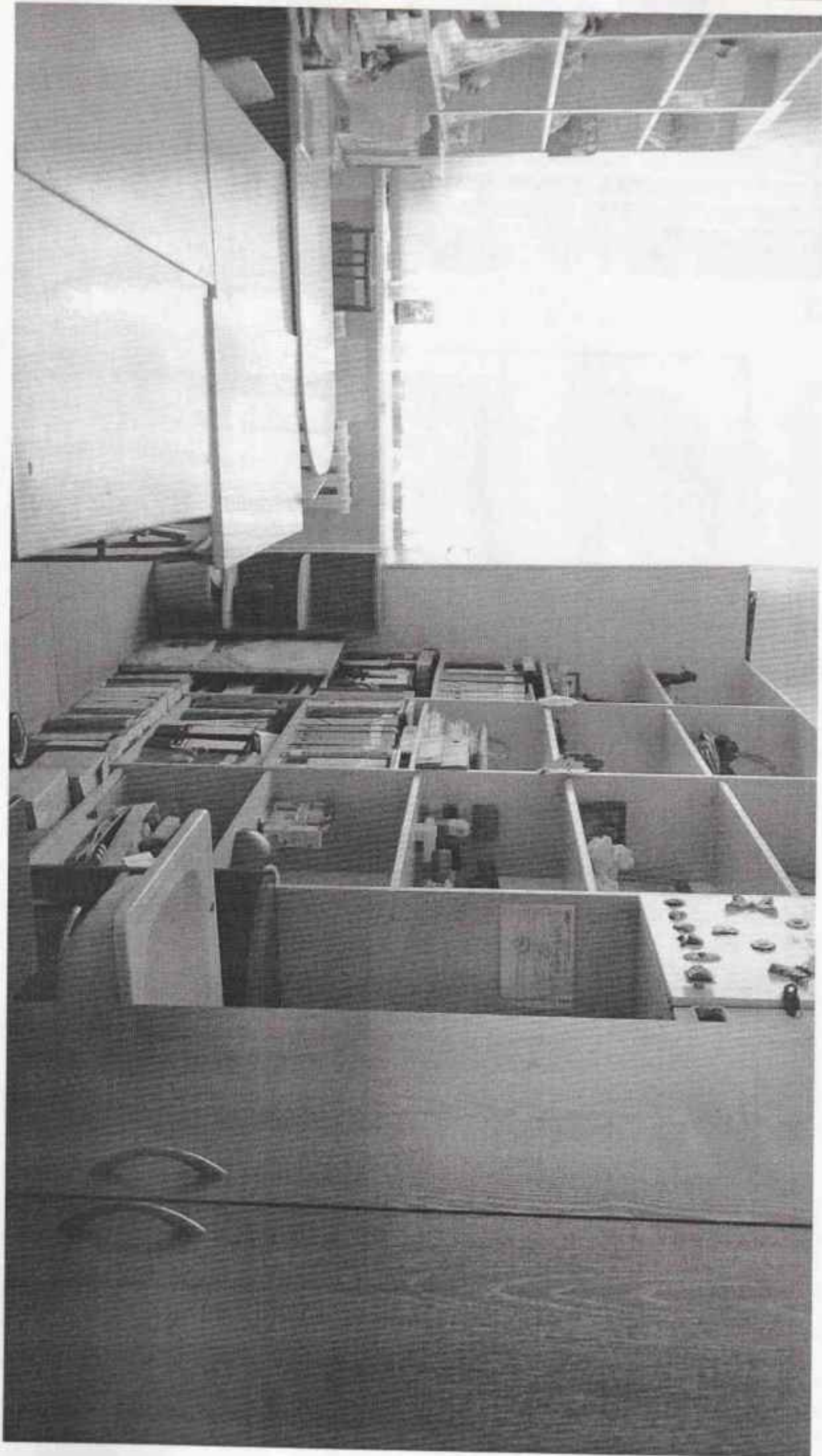


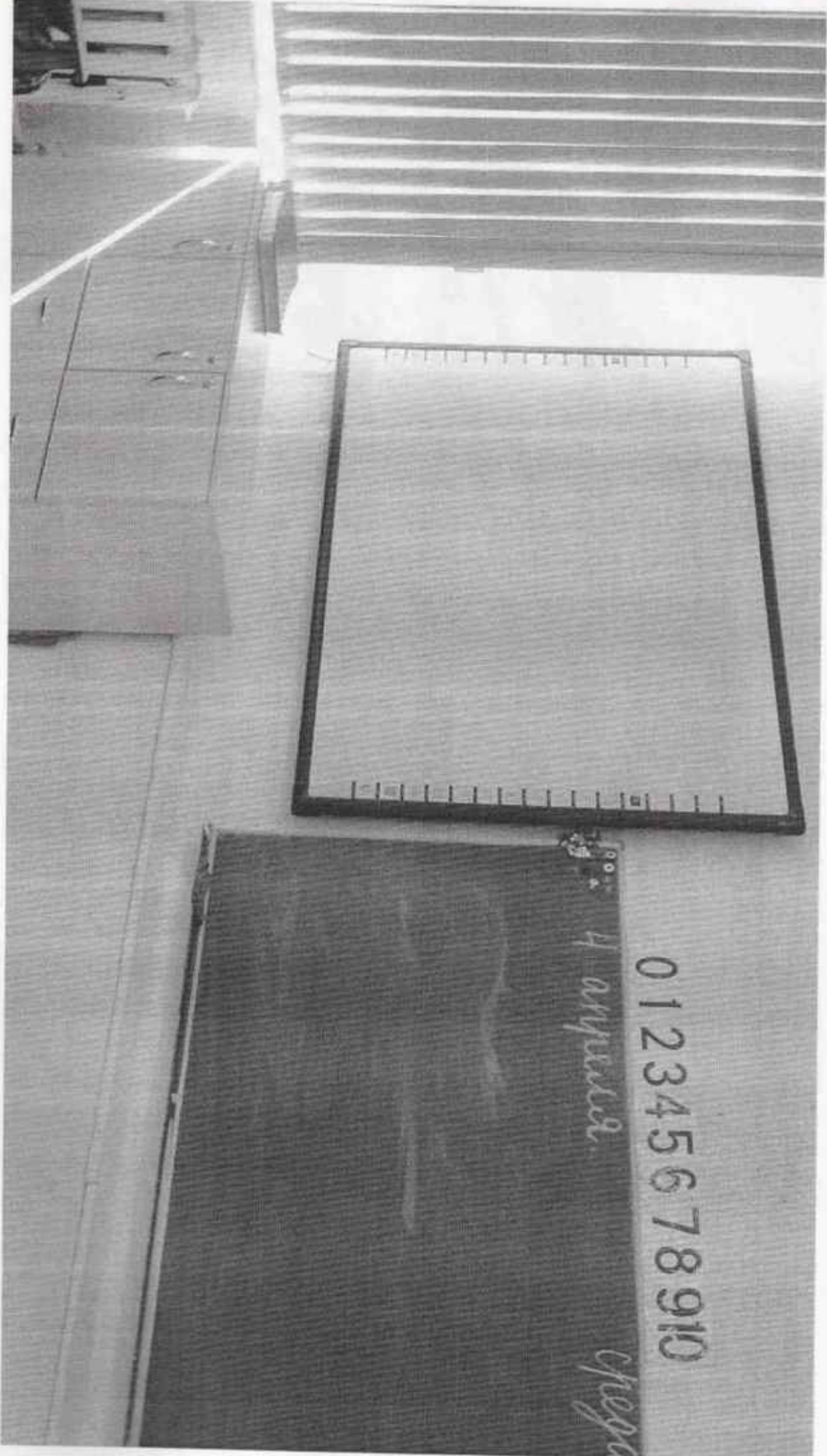








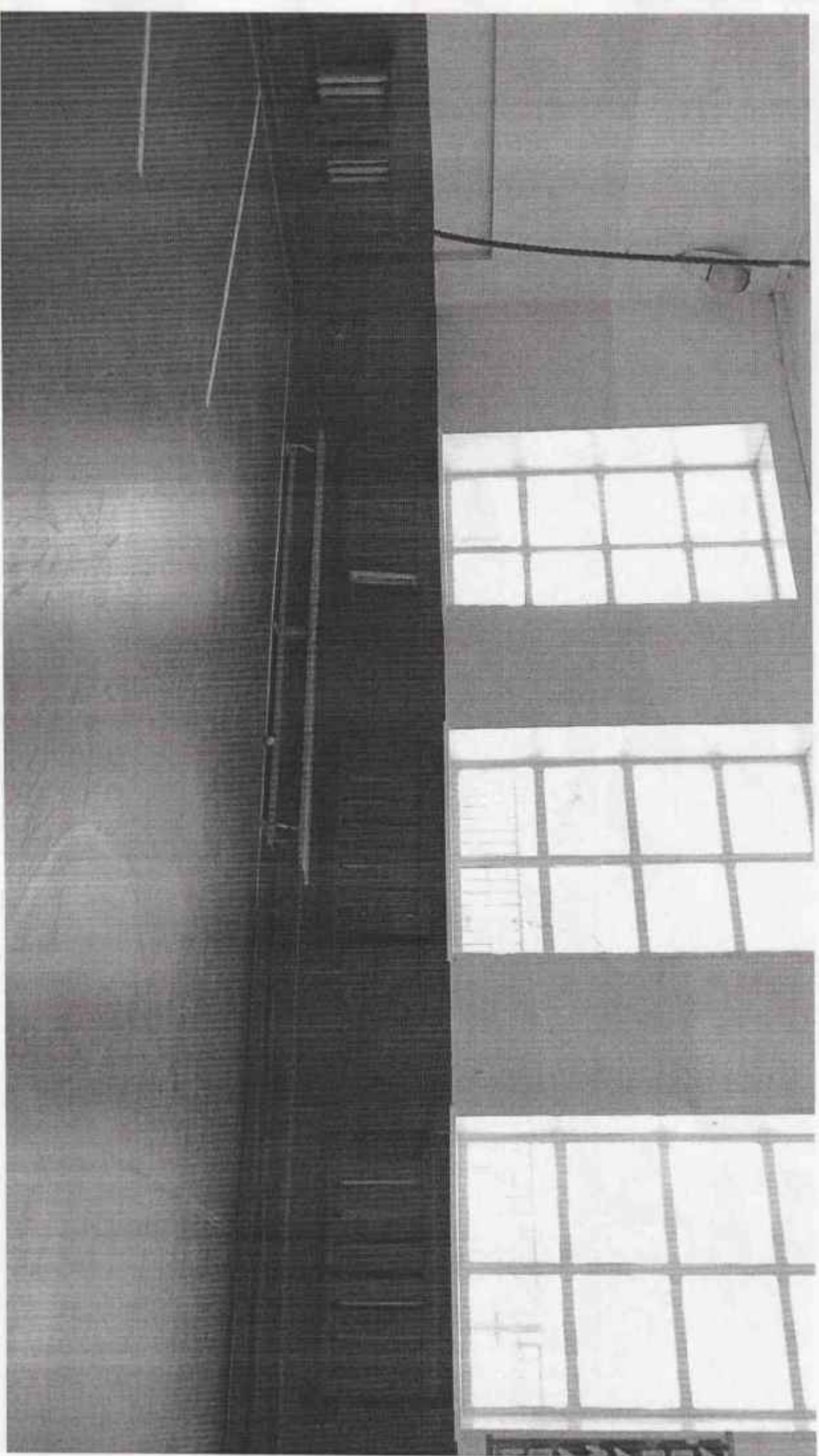


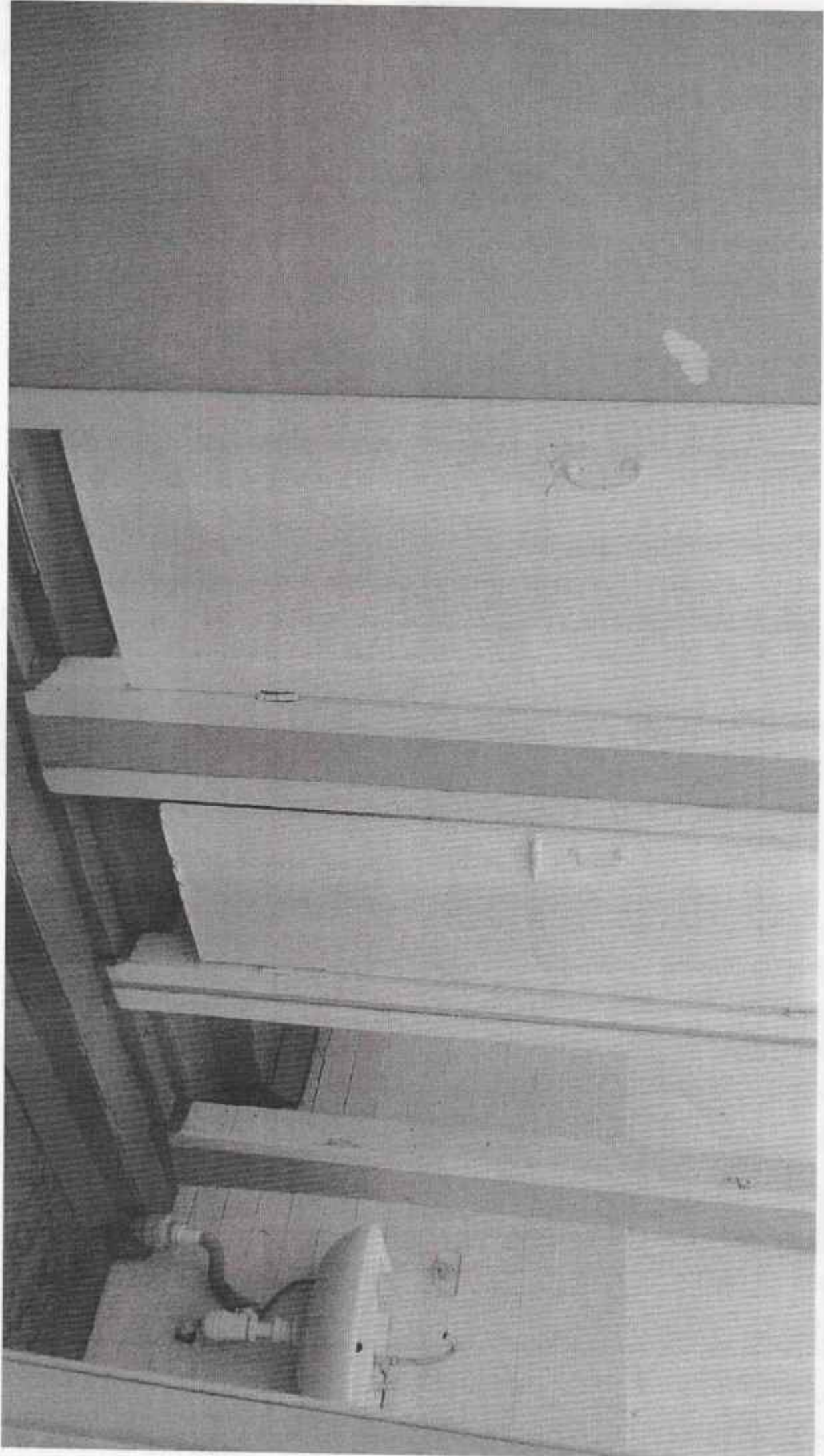


012345678910

Число

Число







# БЕЗОПАСНОСТЪ ДОРОЖНОГО ДВИЖЕНИЯ

## ТВОЯ ДОРОГА БЕЗ ОПАСНОСТИ

### ДЛЯ ВАС, ДЕТИ



#### НЕЩЕ КОЛ

Това е сигналът за спрени превозни средства. Когато лампата свети червено, всички превозни средства трябва да спрат и да останат на място, докато лампата не стане зелена. Ако лампата свети жълто, трябва да спрете и да се подготвите за спиране. Ако лампата свети зелено, можете да продължите движението си.

#### НАСЧАКЪР

Това е сигналът за предпазване от превозни средства, които се движат от ляво надясно. Когато лампата свети червено, всички превозни средства трябва да спрат и да останат на място, докато лампата не стане зелена. Ако лампата свети жълто, трябва да спрете и да се подготвите за спиране. Ако лампата свети зелено, можете да продължите движението си.

#### ВЕЛОСИДЕЛИСТ

Това е сигналът за предпазване от велосипедисти. Когато лампата свети червено, всички превозни средства трябва да спрат и да останат на място, докато лампата не стане зелена. Ако лампата свети жълто, трябва да спрете и да се подготвите за спиране. Ако лампата свети зелено, можете да продължите движението си.

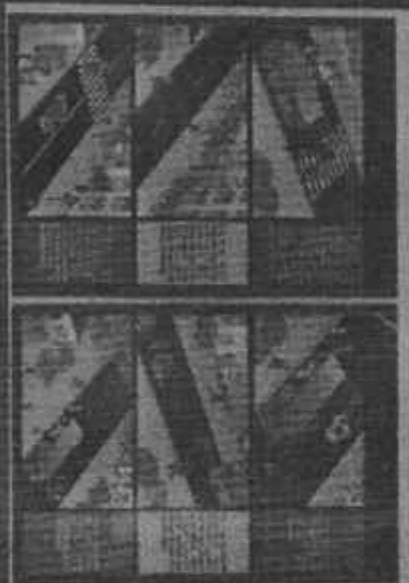
#### ДЪНЪКЪР

Това е сигналът за предпазване от превозни средства, които се движат от дясно надясно. Когато лампата свети червено, всички превозни средства трябва да спрат и да останат на място, докато лампата не стане зелена. Ако лампата свети жълто, трябва да спрете и да се подготвите за спиране. Ако лампата свети зелено, можете да продължите движението си.

### ДОРОЖНЫЕ ЗНАКИ



#### АЗЪВЪКА БЕЗДО



#### АЧНОСТИ

### ТЫ И ДОРОГА

#### ДЪСЪННИЕ ПОВЪЛЪКЪ

Това е сигналът за предпазване от превозни средства, които се движат от ляво надясно. Когато лампата свети червено, всички превозни средства трябва да спрат и да останат на място, докато лампата не стане зелена. Ако лампата свети жълто, трябва да спрете и да се подготвите за спиране. Ако лампата свети зелено, можете да продължите движението си.

#### ДАТО ДЪВЪ ПОДЪЛЪТЪ

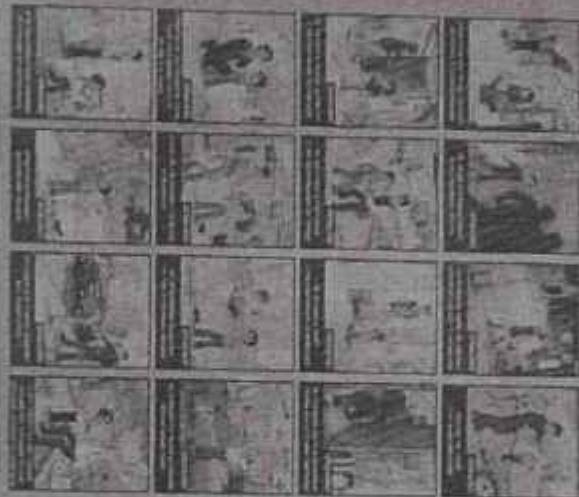
Това е сигналът за предпазване от превозни средства, които се движат от дясно надясно. Когато лампата свети червено, всички превозни средства трябва да спрат и да останат на място, докато лампата не стане зелена. Ако лампата свети жълто, трябва да спрете и да се подготвите за спиране. Ако лампата свети зелено, можете да продължите движението си.

#### КЪРЪВА ПЪЩЕХОЛЪ

Това е сигналът за предпазване от превозни средства, които се движат от ляво надясно. Когато лампата свети червено, всички превозни средства трябва да спрат и да останат на място, докато лампата не стане зелена. Ако лампата свети жълто, трябва да спрете и да се подготвите за спиране. Ако лампата свети зелено, можете да продължите движението си.

Това е сигналът за предпазване от превозни средства, които се движат от дясно надясно. Когато лампата свети червено, всички превозни средства трябва да спрат и да останат на място, докато лампата не стане зелена. Ако лампата свети жълто, трябва да спрете и да се подготвите за спиране. Ако лампата свети зелено, можете да продължите движението си.

# ПРОТИВОДЕЙСТВИЕ ТЕРРОРУ



Вопросы безопасности и защиты населения являются одними из приоритетных в деятельности органов государственной власти и местного самоуправления. В настоящее время терроризм представляет собой одну из наиболее опасных форм преступности, способную нанести значительный ущерб жизни и здоровью граждан, а также имуществу и окружающей среде.

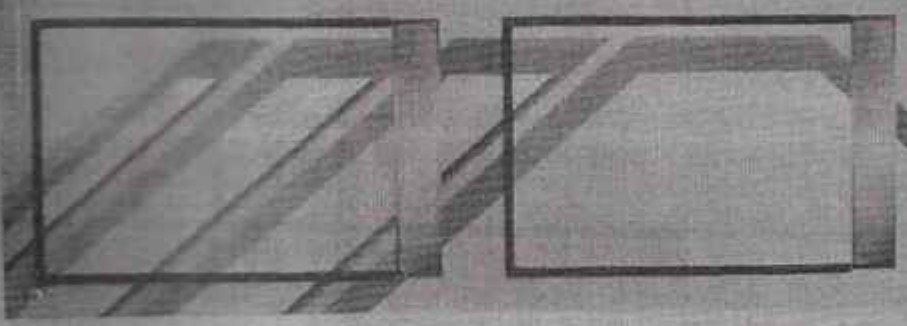
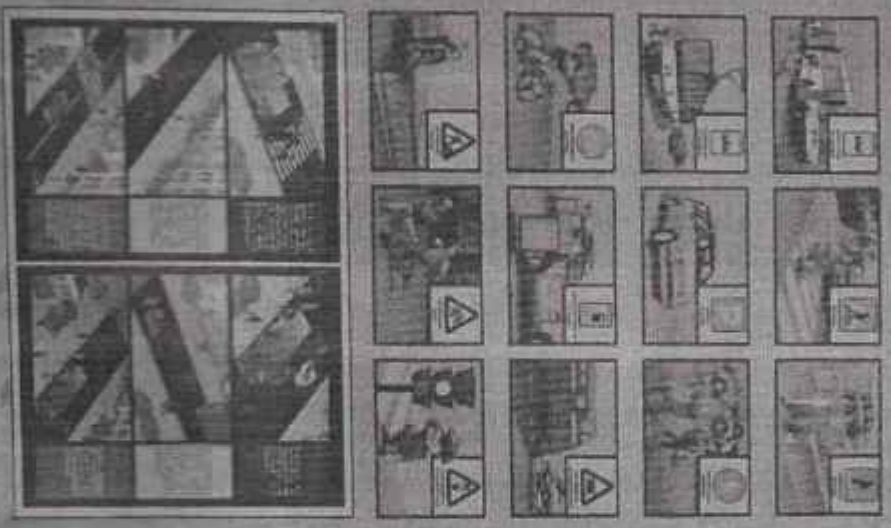
Для эффективного противодействия терроризму необходимо комплексное взаимодействие различных органов и служб, а также активное участие граждан. Важными мерами являются:

- повышение уровня информированности населения;
- проведение тренировок и учений;
- укрепление материальной базы объектов, подверженных террористическим актам;
- внедрение современных технологий безопасности.

Соблюдение правил безопасности и своевременное сообщение о подозрительных ситуациях могут спасти жизни и предотвратить серьезные последствия.



# БЕЗОПАСНОСТЬ ДОРОЖНОГО ДВИЖЕНИЯ






ДЕПАРТАМЕНТ ОБРАЗОВАНИЯ АДМИНИСТРАЦИИ ГОРОДА ТОМСКА  
муниципальное бюджетное общеобразовательное учреждение  
основная общеобразовательная школа для учащихся  
с ограниченными возможностями здоровья № 39 г. Томска

---

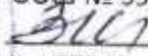
634021 г. Томск, Ул. Салтыкова-Щедрина, 35. Тел: ( 3822) 243-196; факс: 243-961  
e-mail : [school39-golentsewa@yandex.ru](mailto:school39-golentsewa@yandex.ru)

**ПАСПОРТ**  
**ДОСТУПНОСТИ ОБЪЕКТА**  
**(корпус 2)**

Согласовано  
Томское региональное  
отделение  
Общероссийской  
общественной организации  
инвалидов «Всероссийское общество  
глухих»  
руководитель Левкина М.Ю.   
«20» марта 2018г.



Утверждаю

Директор МБОУ ООШ № 39  
Голенцева З.И.   
«20» марта 2018г.

## Паспорт доступности объекта социальной инфраструктуры (ОСИ) N

### 1. Общие сведения об объекте

- 1.1. Наименование (вид) объекта **Школа ,корпус № 1**  
1.2. Адрес объекта **г.Томск, ул.Салтыкова-Щедрина,35**  
1.3. Сведения о размещении объекта:  
- отдельно стоящее здание **1 этаж, 440,2 кв. м**  
- часть здания - этажей (или на \_\_\_\_\_ этаже), \_\_\_\_\_ кв. м  
- наличие прилегающего земельного участка (да, нет); **Да, 7452,9 кв. м**  
1.4. Год постройки здания **1960**, последнего капитального ремонта **1960**  
1.5. Дата предстоящих плановых ремонтных работ: текущего 2018 капитального  
сведения об организации, расположенной на объекте  
1.6. Название организации (учреждения), (полное юридическое наименование - согласно Уставу,  
краткое наименование)  
**Муниципальное бюджетное общеобразовательное учреждение основная  
общеобразовательная школа для учащихся с ограниченными возможностями здоровья № 39  
г.Томска (МБОУ ООШ № 39)**  
1.7. Юридический адрес организации (учреждения) **634021 Город Томск, ул.Салтыкова-  
Щедрина,35**  
1.8. Основание для пользования объектом (оперативное управление, аренда, собственность)  
**оперативное управление**  
1.9. Форма собственности (государственная, негосударственная) **государственная**  
1.10. Территориальная принадлежность (федеральная, региональная, муниципальная)  
**муниципальная**  
1.11. Вышестоящая организация (наименование) **Департамент образования администрации  
Города Томска**  
1.12. Адрес вышестоящей организации, другие координаты  
**634021 Город Томск, ул.Шевченко, 41**

### 2. Характеристика деятельности организации на объекте (по обслуживанию населения)

- 2.1 Сфера деятельности (здравоохранение, образование, социальная защита, физическая культура  
и спорт, культура, связь и информация, транспорт, жилой фонд, потребительский рынок и сфера  
услуг, другое)  
**образование**

2.2 Виды оказываемых услуг – предоставление общедоступного бесплатного начального общего, основного общего, среднего общего образования по основным общеобразовательным программам в муниципальных специальных (коррекционных) общеобразовательных учреждениях для обучающихся с ограниченными возможностями здоровья

2.3 Форма оказания услуг: (на объекте, с длительным пребыванием, в т.ч. проживанием, на дому, дистанционно) на объекте

2.4 Категории обслуживаемого населения по возрасту: (дети, взрослые трудоспособного возраста, пожилые; все возрастные категории) дети

2.5 Категории обслуживаемых инвалидов: инвалиды, передвигающиеся на коляске, инвалиды с нарушениями опорно-двигательного аппарата; нарушениями зрения, нарушениями слуха инвалиды, передвигающиеся на коляске, инвалиды с нарушением опорно-двигательного аппарата, нарушениями умственного развития

2.6 Плановая мощность: посещаемость (количество обслуживаемых в день), вместимость, пропускная способность 120

2.7 Участие в исполнении ИПР инвалида, ребенка-инвалида (да, нет) Да

### 3. Состояние доступности объекта

3.1 Путь следования к объекту пассажирским транспортом  
(описать маршрут движения с использованием пассажирского транспорта)

Трамвай № 1,3,4, троллейбус № 2,6, автобус № 5,8,9,14,16,25

наличие адаптированного пассажирского транспорта к объекту нет

3.2 Путь к объекту от ближайшей остановки пассажирского транспорта:

3.2.1 расстояние до объекта от остановки транспорта 30-50

3.2.2 время движения (пешком) 1-3 мин

3.2.3 наличие выделенного от проезжей части пешеходного пути (да, нет), Да

3.2.4 Перекрестки: нерегулируемые; регулируемые, со звуковой сигнализацией, таймером; Есть. Регулируемые, нерегулируемые

3.2.5 Информация на пути следования к объекту: акустическая, тактильная, визуальная; Визуальная

3.2.6 Перепады высоты на пути: есть, нет (описать)

Их обустройство для инвалидов на коляске: да, нет ( \_\_\_\_\_ )

3.3 Организация доступности объекта для инвалидов - форма обслуживания \*

NN п/п	Категория инвалидов (вид нарушения)	Вариант организации доступности объекта (формы обслуживания)*
1.	Все категории инвалидов и МГН в том числе инвалиды:	
2	передвигающиеся на креслах-колясках	ДУ
3	с нарушениями опорно-двигательного аппарата	ДУ
4	с нарушениями зрения	ДУ
5	с нарушениями слуха	ДУ
6	с нарушениями умственного развития	ДУ

\* - указывается один из вариантов: "А", "Б", "ДУ", "ВНД"

3.4 Состояние доступности основных структурно-функциональных зон

N N п п	Основные зоны	структурно-функциональные	Состояние доступности, в том числе для основных категорий инвалидов **

1	Территория, прилегающая к зданию (участок)	ДП-В
2	Вход (входы) в здание	ДУ
3	Путь (пути) движения внутри здания (в т.ч. пути эвакуации)	ДУ
4	Зона целевого назначения здания (целевого посещения объекта)	ДУ
5	Санитарно-гигиенические помещения	ДУ
6	Система информации и связи (на всех зонах)	ДУ
7	Пути движения к объекту (от остановки транспорта)	ДП-В

\*\* Указывается: ДП-В - доступно полностью всем; ДП-И (К, О, С, Г, У) - доступно полностью избирательно (указать категории инвалидов); ДЧ-В - доступно частично всем; ДЧ-И (К, О, С, Г, У) - доступно частично избирательно (указать категории инвалидов); ДУ - доступно условно, ВНД - временно недоступно

3.5. Итоговое заключение о состоянии доступности ОСИ: ДУ

#### 4. Управленческое решение

4.1. Рекомендации по адаптации основных структурных элементов объекта

NN п/п	Основные структурно-функциональные зоны объекта	Рекомендации по адаптации объекта (вид работы)*
1	Территория, прилегающая к зданию (участок)	Не нуждается
2	Вход (входы) в здание	Не нуждается
3	Путь (пути) движения внутри здания (в т.ч. пути эвакуации)	Индивидуальное решение с ТСП
4	Зона целевого назначения здания (целевого посещения объекта)	Индивидуальное решение с ТСП
5	Санитарно-гигиенические помещения	Индивидуальное решение с ТСП
6	Система информации на объекте (на всех зонах)	Индивидуальное решение с ТСП
7	Пути движения к объекту (от остановки транспорта)	Не нуждается
8	Все зоны и участки	Не нуждается

\* - указывается один из вариантов (видов работ): не нуждается; ремонт (текущий, капитальный); индивидуальное решение с ТСП; технические решения невозможны - организация альтернативной формы обслуживания

4.2. Период проведения работ в рамках исполнения

(указывается наименование документа: программы, плана)

4.3 Ожидаемый результат (по состоянию доступности) после выполнения работ по адаптации

Оценка результата исполнения программы, плана (по состоянию доступности)

4.4. Для принятия решения требуется, не требуется (нужное подчеркнуть):

Согласование \_\_\_\_\_

Имеется заключение уполномоченной организации о состоянии доступности объекта (наименование документа и выдавшей его организации, дата), прилагается \_\_\_\_\_

4.5. Информация размещена (обновлена) на Карте доступности субъекта РФ дата \_\_\_\_\_

(наименование сайта, портала)

### 5. Особые отметки

Паспорт сформирован на основании:

1. Анкеты (информации об объекте) от " \_\_\_\_ " \_\_\_\_\_ 20\_\_ г.,

2. Акта обследования объекта: N акта \_\_\_\_\_ от " \_\_\_\_ " \_\_\_\_\_ 20\_\_ г.

3. Решения Комиссии \_\_\_\_\_ от " \_\_\_\_ " \_\_\_\_\_ 20\_\_ г.

Утверждаю  
Директор МБОУ ООШ № 39  
*З.И. Голенцева*

" 20 " марта 2018г.



**Анкета  
(информация об объекте социальной инфраструктуры) к Паспорту  
доступности ОСИ  
N**

**1. Общие сведения об объекте**

- 1.1. Наименование (вид) объекта Школа, корпус № 1  
1.2. Адрес объекта г.Томск, ул.Салтыкова-Щедрина,35  
1.3. Сведения о размещении объекта:  
- отдельно стоящее здание 1 этаж, 440,2 кв. м.  
- часть здания \_\_\_\_\_ этажей (или на \_\_\_\_\_ этаже), \_\_\_\_\_ кв. м.  
1.4. Год постройки здания 1960, последнего капитального ремонта 1960  
1.5. Дата предстоящих плановых ремонтных работ: текущего 2018

сведения об организации, расположенной на объекте

1.6. Название организации (учреждения), (полное юридическое наименование - согласно Уставу, краткое наименование)

Муниципальное бюджетное общеобразовательное учреждение основная общеобразовательная школа для учащихся с ограниченными возможностями здоровья № 39 г.Томска (МБОУ ООШ № 39)

1.7. Юридический адрес организации (учреждения) 634021 г.Томск, ул.Салтыкова-Щедрина,35

1.8. Основание для пользования объектом (оперативное управление, аренда, собственность)  
**оперативное управление**

1.9. Форма собственности (государственная, негосударственная)

1.10. Территориальная принадлежность (федеральная, региональная, муниципальная)  
**муниципальная**

1.11. Вышестоящая организация (наименование)

**Департамент образования администрации Города Томска**

1.12. Адрес вышестоящей организации, другие координаты  
**634021 Город Томск, ул.Шевченко, 41**

**2. Характеристика деятельности организации на объекте**

2.1 Сфера деятельности (здравоохранение, образование, социальная защита, физическая культура и спорт, культура, связь и информация, транспорт, жилой фонд, потребительский рынок и сфера услуг, другое)  
**образование**

2.2 Виды оказываемых услуг

**предоставление общедоступного бесплатного начального общего, основного общего, среднего общего образования по основным общеобразовательным программам в муниципальных специальных (коррекционных) общеобразовательных учреждениях для обучающихся с ограниченными возможностями здоровья**

- 2.3 Форма оказания услуг: (на объекте, с длительным пребыванием, в т.ч. проживанием, на дому, дистанционно) **на объекте**
- 2.4 Категории обслуживаемого населения по возрасту: (дети, взрослые трудоспособного возраста, пожилые; все возрастные категории) **дети**
- 2.5 Категории обслуживаемых инвалидов: инвалиды, передвигающиеся на коляске, инвалиды с нарушениями опорно-двигательного аппарата; нарушениями зрения, нарушениями слуха **инвалиды, передвигающиеся на коляске, инвалиды с нарушением опорно-двигательного аппарата, нарушениями умственного развития**
- 2.6 Плановая мощность: посещаемость (количество обслуживаемых в день), вместимость, пропускная способность **120 чел.**
- 2.7 Участие в исполнении ИПР инвалида, ребенка-инвалида (да, нет) **Да**

### 3. Состояние доступности объекта для инвалидов и других маломобильных групп населения (МГН)

- 3.1 Путь следования к объекту пассажирским транспортом (описать маршрут движения с использованием пассажирского транспорта) **Трамвай № 1,3,4, троллейбус № 2,6, автобус № 5,8,9,14,16,25**
- наличие адаптированного пассажирского транспорта к объекту **нет**
- 3.2 Путь к объекту от ближайшей остановки пассажирского транспорта:
- 3.2.1 расстояние до объекта от остановки транспорта **30-50 м**
- 3.2.2 время движения (пешком) **1-3 мин**
- 3.2.3 наличие выделенного от проезжей части пешеходного пути (да, нет), **Да**
- 3.2.4 Перекрестки: нерегулируемые; регулируемые, со звуковой сигнализацией, таймером; **Есть. Регулируемые, нерегулируемые**
- 3.2.5 Информация на пути следования к объекту: акустическая, тактильная, визуальная; нет **Визуальная**
- 3.2.6 Перепады высоты на пути: есть, нет (описать) **Нет**
- Их обустройство для инвалидов на коляске: да, нет (\_\_\_\_\_) **нет**
- 3.3 Вариант организации доступности ОСИ (формы обслуживания)\* с учетом СП 35-101-2001

NN п/п	Категория инвалидов (вид нарушения)	Вариант организации доступности объекта
1.	Все категории инвалидов и МГН в том числе инвалиды:	
2	передвигающиеся на креслах-колясках	ДУ
3	с нарушениями опорно-двигательного аппарата	ДУ
4	с нарушениями зрения	ДУ
5	с нарушениями слуха	ДУ
6	с нарушениями умственного развития	ДУ

\* - указывается один из вариантов: "А", "Б", "ДУ", "ВНД"

### 4. Управленческое решение (предложения по адаптации основных структурных элементов объекта)

N п/п	Основные структурно-функциональные зоны объекта	Рекомендации по адаптации объекта (вид работы) *
1	Территория, прилегающая к зданию (участок)	Не нуждается
2	Вход (входы) в здание	Не нуждается
3	Путь (пути) движения внутри здания (в т.ч. пути	индивидуальное

	эвакуации)	решение с ТСП
4	Зона целевого назначения (целевого посещения объекта)	индивидуальное решение с ТСП
5	Санитарно-гигиенические помещения	индивидуальное решение с ТСП
6	Система информации на объекте (на всех зонах)	индивидуальное решение с ТСП
7	Пути движения к объекту (от остановки транспорта)	Не нуждается
8.	Все зоны и участки	Не нуждается

\*- указывается один из вариантов (видов работ): не нуждается; ремонт (текущий, капитальный); индивидуальное решение с ТСП; технические решения невозможны - организация альтернативной формы обслуживания  
Размещение информации на Карте доступности субъекта РФ согласовано

\_\_\_\_\_  
(подпись, Ф.И.О., должность; координаты для связи уполномоченного представителя объекта)



Утверждаю

Директор МБОУ ООШ № 39

 З.И.Голенцева

"20" марта 2018г.



Акт  
обследования объекта социальной инфраструктуры  
к паспорту доступности ОСИ N 47/1

" 20" марта 2018\_ г.

Наименование территориального  
образования субъекта РФ

### 1. Общие сведения об объекте

- 1.1. Наименование (вид) объекта **Школа, корпус № 1**
- 1.2. Адрес объекта г.Томск, ул.Салтыкова-Щедрина,35
- 1.3. Сведения о размещении объекта:
  - отдельно стоящее здание 1этаж, 440,2 кв. м
  - часть здания \_\_\_\_\_ этажей (или на \_\_\_\_\_ этаже), \_\_\_\_\_ кв. м
  - наличие прилегающего земельного участка (да, нет); **Да 7452,9 кв. м**
- 1.4. Год постройки здания 1960 , последнего капитального ремонта **1960**
- 1.5. Дата предстоящих плановых ремонтных работ: текущего 2016, капитального 2017
- 1.6. Название организации (учреждения), (полное юридическое наименование - согласно Уставу, краткое наименование)  
Муниципальное бюджетное общеобразовательное учреждение основная общеобразовательная школа для учащихся с ограниченными возможностями здоровья № 39 г.Томска (МБОУ ООШ № 39)
- 1.7. Юридический адрес организации (учреждения)  
**634021 г.Томск, ул.Салтыкова-Щедрина,35**

### 2. Характеристика деятельности организации на объекте

Дополнительная информация

### 3. Состояние доступности объекта

- 3.1 Путь следования к объекту пассажирским транспортом  
(описать маршрут движения с использованием пассажирского транспорта)  
Трамвай № 1,3,4, троллейбус № 2,6, автобус № 5,8,9,14,16,25
- наличие адаптированного пассажирского транспорта к объекту **Нет**
- 3.2 Путь к объекту от ближайшей остановки пассажирского транспорта:
  - 3.2.1 расстояние до объекта от остановки транспорта 30-50 м
  - 3.2.2 время движения (пешком) 1-3 мин

3.2.3 наличие выделенного от проезжей части пешеходного пути (да, нет), **Да**  
 3.2.4 Перекрестки: нерегулируемые; регулируемые, со звуковой сигнализацией, таймером; **Есть. Регулируемые, нерегулируемые**  
 3.2.5 Информация на пути следования к объекту: акустическая, тактильная, визуальная; нет

**Визуальная**

3.2.6 Перепады высоты на пути: есть, нет (описать) **Нет**  
 Их обустройство для инвалидов на коляске: да, нет ( )

**3.3 Организация доступности объекта для инвалидов - форма обслуживания**

NN п/п	Категория инвалидов (вид нарушения)	Вариант организации доступности объекта (формы обслуживания) *
1.	Все категории инвалидов и МГН в том числе инвалиды:	
2	передвигающиеся на креслах-колясках	ДУ
3	с нарушениями опорно-двигательного аппарата	ДУ
4	с нарушениями зрения	ДУ
5	с нарушениями слуха	ДУ
6	с нарушениями умственного развития	ДУ

\* - указывается один из вариантов: "А", "Б", "ДУ", "ВНД"

**3.4 Состояние доступности основных структурно-функциональных зон**

N N п/ п	Основные структурно- функциональные зоны	Состояние доступности, в том числе для основных категорий инвалидов **	Приложение	
			N на плане	N фото
1	Территория, прилегающая к зданию (участок)	ДП-В		
2	Вход (входы) в здание	ДУ		
3	Путь (пути) движения внутри здания (в т.ч. пути эвакуации)	ДУ		
4	Зона целевого назначения здания (целевого посещения объекта)	ДУ		
5	Санитарно-гигиенические помещения	ДУ		
6	Система информации и связи (на всех зонах)	ДУ		
7	Пути движения к объекту (от остановки транспорта)	ДП-В		

\*\* Указывается: ДП-В - доступно полностью всем; ДП-И (К, О, С, Г, У) - доступно полностью избирательно (указать категории инвалидов); ДЧ-В - доступно частично всем; ДЧ-И (К, О, С, Г, У) - доступно частично избирательно (указать категории инвалидов); ДУ - доступно условно, ВНД - недоступно

### 3.5. Итоговое заключение о состоянии доступности ОСИ:

## 4. Управленческое решение (проект)

### 4.1. Рекомендации по адаптации основных структурных элементов объекта:

NN п \п	Основные структурно-функциональные зоны объекта	Рекомендации по адаптации объекта (вид работы) *
1	Территория, прилегающая к зданию (участок)	Не нуждается
2	Вход (входы) в здание	Не нуждается
3	Путь (пути) движения внутри здания (в т.ч. пути эвакуации)	индивидуальное решение с ТСП
4	Зона целевого назначения здания (целевого посещения объекта)	индивидуальное решение с ТСП
5	Санитарно-гигиенические помещения	индивидуальное решение с ТСП
6	Система информации на объекте (на всех зонах)	индивидуальное решение с ТСП
7	Пути движения к объекту (от остановки транспорта)	Не нуждается
8.	Все зоны и участки	Не нуждается

\* - указывается один из вариантов (видов работ): не нуждается; ремонт (текущий, капитальный); индивидуальное решение с ТСП; технические решения невозможны - организация альтернативной формы обслуживания

### 4.2. Период проведения работ

в рамках исполнения

(указывается наименование документа: программы, плана)

### 4.3 Ожидаемый результат (по состоянию доступности) после выполнения работ по адаптации

Оценка результата исполнения программы, плана (по состоянию доступности)

### 4.4. Для принятия решения требуется, не требуется (нужное подчеркнуть):

#### 4.4.1. согласование на Комиссии

(наименование Комиссии по координации деятельности в сфере обеспечения доступной среды жизнедеятельности для инвалидов и других МГН)

#### 4.4.2. согласование работ с надзорными органами (в сфере проектирования и строительства, архитектуры, охраны памятников, другое - указать)

#### 4.4.3. техническая экспертиза; разработка проектно-сметной документации;

#### 4.4.4. согласование с вышестоящей организацией (собственником объекта);

#### 4.4.5. согласование с общественными организациями инвалидов

#### 4.4.6. другое

Имеется заключение уполномоченной организации о состоянии доступности объекта (наименование документа и выдавшей его организации, дата), прилагается

4.7. Информация может быть размещена (обновлена) на Карте доступности субъекта РФ

(наименование сайта, портала)

### 5. Особые отметки

Приложения:

Результаты обследования:

1. Территории, прилегающей к объекту на \_\_\_\_\_ л.
2. Входа (входов) в здание на \_\_\_\_\_ л.
3. Путей движения в здании на \_\_\_\_\_ л.
4. Зоны целевого назначения объекта на \_\_\_\_\_ л.
5. Санитарно-гигиенических помещений на \_\_\_\_\_ л.

6. Системы информации (и связи) на объекте на \_\_\_\_\_ л

Результаты фотофиксации на объекте \_\_\_\_\_ на \_\_\_\_\_ л.  
Позтажные планы, паспорт БТИ \_\_\_\_\_ на \_\_\_\_\_ л.  
Другое (в том числе дополнительная информация о путях движения к объекту)

Руководитель  
рабочей группы  
Директор

Голенцева З.И.

Члены рабочей группы:

Зам директора по ВР

Михеева А.Д.

Зам директора по ПМПС

Артемова О.В.

Заведующая хозяйством

Преподаватель-организатор ОБЖ

В том числе:

Боровкова М.А.

Якунина Л.Л.

представители общественных  
организаций инвалидов

Председатель ТРООР и ОИД «Незабудка»,

Председатель управляющего совета школы

Фомичева З.В.

представители организации,  
расположенной на объекте

Президентом Лейла Марина Юрьевна МВ  
(Должность, Ф.И.О.) (Подпись)

\_\_\_\_\_  
(Должность, Ф.И.О.) (Подпись)

Управленческое решение согласовано " \_\_\_\_ " \_\_\_\_\_ 20\_\_ г. (протокол  
N \_\_\_\_)

Комиссией \_\_\_\_\_  
(название) \_\_\_\_\_

### I. Результаты обследования

1. Территории, прилегающей к зданию (участка)

**Муниципального бюджетного общеобразовательного учреждения  
основной общеобразовательной школы для учащихся с ограниченными  
возможностями здоровья № 39 г.Томска**

г.Томск, ул.Салтыкова-Щедрина, 35

Наименование объекта, адрес

Наименование функционально-планировочного элемента	Наличие элемента			Выявленные нарушения и замечания		Работы по адаптации объектов	
	есть/нет	N на плане	N фото	Содержание	Значим о для инвалида (категория)	Содержание	Виды работ
Вход (входы) на территорию	есть		1.1	Незаасфальтирован участок тротуара	Все категории инвалидов	Заасфальтировать участок тротуара	Асфальтирование
Путь (пути) движения на территории	есть		1.2	Нарушение асфальтового покрытия	Все категории инвалидов	Заасфальтировать часть пешеходной дорожки	Асфальтирование
Лестница (наружная)	нет	-	-	-	-	-	-
Пандус (наружный)	есть		2.2	Замечаний нет	-	-	-
Автостоянка и парковка	нет	-	-	-	-	-	-
Общие требования к зоне	есть			Нарушение асфальтового покрытия	Все категории инвалидов	Асфальтирование	Асфальтирование

### II. Заключение по зоне

Наименование структурно-функциональной зоны	Состояние доступности * (к пункту 3.4 Акта обследования ОСИ)	Приложение		Рекомендации по адаптации (вид работы) ** к пункту 4.1 Акта обследования ОСИ
		N на плане	N фото	
Территории.	ДП-В		1.1	Индивидуальное

прилегающей к зданию (участка)			1.2 2.2	решение с ТСП
--------------------------------	--	--	------------	---------------

\* указывается: ДП-В - доступно полностью всем; ДП-И (К, О, С, Г, У) - доступно полностью избирательно (указать категории инвалидов); ДЧ-В - доступно частично всем; ДЧ-И (К, О, С, Г, У) - доступно частично избирательно (указать категории инвалидов); ДУ - доступно условно, ВНД - недоступно

\*\*указывается один из вариантов: не нуждается; ремонт (текущий, капитальный); индивидуальное решение с ТСП; технические решения невозможны - организация альтернативной формы обслуживания

Комментарий к заключению:

---

I. Результаты обследования

2. Входа (входов) в здание

Муниципального бюджетного общеобразовательного учреждения  
основной общеобразовательной школы для учащихся с ограниченными  
возможностями здоровья № 39 г.Томска

г.Томск, ул.Салтыкова-Щедрина, 35

Наименование объекта, адрес

Наименование функционально-планировочного элемента	Наличие элемента			Выявленные нарушения и замечания		Работы по адаптации объектов	
	есть/нет	N на плане	N фото	Содержание	Значимо для инвалида (категория)	Содержание	Виды работ
2.1 Лестница (наружная)	нет	-	-	-	-	-	-
2.2 Пандус (наружный)	есть		2.2	Замечаний нет	Все категории инвалидов	-	-
2.3 Входная площадка (перед дверью)	есть		2.3	Замечаний нет	Все категории инвалидов	-	-
2.4 Дверь (входная)	есть		2.4	Замечаний нет	Все категории инвалидов	-	-
2.5 Тамбур	есть		2.5	Замечаний нет	Все категории инвалидов	-	-
Общие требования к зоне				Замечаний нет	Все категории инвалидов		



## II. Заключение по зоне

Наименование структурно-функциональной зоны	Состояние доступности * (к пункту 3.4 Акта обследования ОСИ)	Приложение		Рекомендации по адаптации (вид работы) ** к пункту 4.1 Акта обследования ОСИ
		N на плане	N фото	
Вход (входов) в здание	ДУ		2.2. 2.3 2.4 2.5	индивидуальное решение с ТСР

\* указывается: ДП-В - доступно полностью всем; ДП-И (К, О, С, Г, У) - доступно полностью избирательно (указать категории инвалидов); ДЧ-В - доступно частично всем; ДЧ-И (К, О, С, Г, У) - доступно частично избирательно (указать категории инвалидов); ДУ - доступно условно, ВНД - недоступно

\*\*указывается один из вариантов: не нуждается; ремонт (текущий, капитальный); индивидуальное решение с ТСР; технические решения невозможны - организация альтернативной формы обслуживания

Комментарий к заключению: \_\_\_\_\_

I. Результаты обследования

3. Пути (путей) движения внутри здания (в т.ч. путей эвакуации)  
Муниципального бюджетного общеобразовательного учреждения  
основной общеобразовательной школы для учащихся с ограниченными  
возможностями здоровья № 39 г.Томска  
г.Томск,ул.Салтыкова-Щедрина,35

Наименование объекта, адрес

Наименование функционально-планировочного элемента	Наличие элемента			Выявленные нарушения и замечания		Работы по адаптации объектов	
	есть/нет	N на плане	N фото	Содержание	Значимо для инвалида (категория)	Содержание	Виды работ
Коридор вестибюль, зона ожидания, гардероб, балкон)	есть		3.1	замечаний нет	Все категории инвалидов	-	-
Лестница внутри здания)	нет	-	-	-	-	-	-
Вантус (внутри здания)	нет	-	-	-	-	-	-
Лифт пассажирский или подъемник)	нет	-	-	-	-	-	-
Дверь	нет	-	-	-	-	-	-
Пути эвакуации (в т.ч. зоны безопасности)	есть		3.6	замечаний нет	-	-	-
Общие требования к зоне							

## II. Заключение по зоне

Наименование структурно-функциональной зоны	Состояние доступности * (к пункту 3.4 Акта обследования ОСИ)	Приложение		Рекомендации по адаптации (вид работы) ** к пункту 4.1 Акта обследования ОСИ
		N на плане	N фото	
Пути (путей) движения внутри здания (в т.ч. путей эвакуации)	ДУ		3.1 3.6	Индивидуальное решение с ТСР

\* указывается: ДП-В - доступно полностью всем; ДП-И (К, О, С, Г, У) - доступно полностью избирательно (указать категории инвалидов); ДЧ-В - доступно частично всем; ДЧ-И (К, О, С, Г, У) - доступно частично избирательно (указать категории инвалидов); ДУ - доступно условно, ВНД - недоступно

\*\*указывается один из вариантов: не нуждается; ремонт (текущий, капитальный); индивидуальное решение с ТСР; технические решения невозможны - организация альтернативной формы обслуживания

Комментарий к заключению:

— —

**I. Результаты обследования**

4. Зоны целевого назначения здания (целевого посещения объекта)  
Вариант I - зона обслуживания инвалидов

**Муниципального бюджетного общеобразовательного учреждения  
основной общеобразовательной школы для учащихся с ограниченными  
возможностями здоровья № 39 г.Томска**

г.Томск, ул.Салтыкова-Щедрина,35

Наименование объекта, адрес

№	Наименование функционально-планировочного элемента	Наличие элемента			Выявленные нарушения и замечания		Работы по адаптации объектов	
		есть/нет	N на плане	N фото	Содержание	Значимо для инвалида (категория)	Содержание	Виды работ
4.1	Кабинетная форма обслуживания	есть		4.1	Замечаний нет	Значимо для всех категорий инвалидов		
4.2	Зальная форма обслуживания	нет			Замечаний нет	Значимо для всех категорий инвалидов		
4.3	Прилавочная форма обслуживания	нет	-	-	-	-	-	-
4.4	Форма обслуживания с перемещением по маршруту	нет	-	-	-	-	-	-
4.5	Кабина индивидуального обслуживания	нет	-	-	-	-	-	-
	Общие требования к зоне	нет	-	-	-	-	-	-

**II. Заключение по зоне**

Наименование структурно-функциональной зоны	Состояние доступности * (к пункту 3.4 Акта обследования ОСИ)	Приложение		Рекомендации по адаптации (вид работы) ** к пункту 4.1 Акта обследования ОСИ
		№ на плане	№ фото	
Зоны целевого назначения здания (целевого посещения объекта) Вариант I - зона обслуживания инвалидов	ДУ		4.1	индивидуальное решение с ТСП

\* указывается: ДП-В - доступно полностью всем; ДП-И (К, О, С, Г, У) - доступно полностью избирательно (указать категории инвалидов); ДЧ-В - доступно частично всем; ДЧ-И (К, О, С, Г, У) - доступно частично избирательно (указать категории инвалидов); ДУ - доступно условно, ВНД - недоступно

\*\*указывается один из вариантов: не нуждается; ремонт (текущий, капитальный); индивидуальное решение с ТСП; технические решения невозможны - организация альтернативной формы обслуживания

Комментарий к заключению: \_\_\_\_\_

### I. Результаты обследования

4. Зоны целевого назначения здания (целевого посещения объекта)  
Вариант II - места приложения труда

Наименование функционально-планировочного элемента	Наличие элемента			Выявленные нарушения и замечания		Работы по адаптации объектов	
	есть/нет	N на плане	N фото	Содержание	Значимо для инвалида (категория)	Содержание	Виды работ
Место приложения труда	нет	-	-	-	-	-	-

### II. Заключение по зоне

Наименование структурно-функциональной зоны	Состояние доступности * (к пункту 3.4 Акта обследования ОСИ)	Приложение		Рекомендации по адаптации (вид работы) ** к пункту 4.1 Акта обследования ОСИ
		N на плане	N фото	
-	-	-	-	-

\* указывается: ДП-В - доступно полностью всем; ДП-И (К, О, С, Г, У) - доступно полностью избирательно (указать категории инвалидов); ДЧ-В - доступно частично всем; ДЧ-И (К, О, С, Г, У) - доступно частично избирательно (указать категории инвалидов); ДУ - доступно условно, ВНД - недоступно

\*\*указывается один из вариантов: не нуждается; ремонт (текущий, капитальный); индивидуальное решение с ТСР; технические решения невозможны - организация альтернативной формы обслуживания

Комментарий к заключению: \_\_\_\_\_

### I. Результаты обследования

4. Зоны целевого назначения здания (целевого посещения объекта)  
Вариант III - жилые помещения

Наименование функционально-планировочного элемента	Наличие элемента			Выявленные нарушения и замечания		Работы по адаптации объектов	
	есть/нет	N на плане	N фото	Содержание	Значимо для инвалида (категория)	Содержание	Виды работ
Жилые помещения	-	-	-	-	-	-	-

### II. Заключение по зоне

Наименование структурно-функциональной зоны	Состояние доступности * (к пункту 3.4 Акта обследования ОСИ)	Приложение		Рекомендации по адаптации (вид работы) ** к пункту 4.1 Акта обследования ОСИ
		N на плане	N фото	
-	-	-	-	-

\* указывается: ДП-В - доступно полностью всем; ДП-И (К, О, С, Г, У) - доступно полностью избирательно (указать категории инвалидов); ДЧ-В - доступно частично всем; ДЧ-И (К, О, С, Г, У) - доступно частично избирательно (указать категории инвалидов); ДУ - доступно условно, ВНД - недоступно

\*\*указывается один из вариантов: не нуждается; ремонт (текущий, капитальный); индивидуальное решение с ТСР; технические решения невозможны - организация альтернативной формы обслуживания

Комментарий к заключению: \_\_\_\_\_

**I. Результаты обследования**

**5. Санитарно-гигиенических помещений**

**Муниципального бюджетного общеобразовательного учреждения основной общеобразовательной школы для учащихся с ограниченными возможностями здоровья № 39 г.Томска**

г.Томск, ул.Салтыкова-Щедрина, 35

Наименование объекта, адрес

Наименование функционально-планировочного элемента	Наличие элемента			Выявленные нарушения и замечания		Работы по адаптации объектов	
	есть/нет	N на плане	N фото	Содержание	Значимо для инвалида (категория)	Содержание	Виды работ
Туалетная комната	есть		5.1	Деформация пола, устаревшие кабинки	Значимо для всех категорий инвалидов	Выравнивание пола; Установка современных кабинок;	Демонтаж , монтаж
				Отсутствие пандусов	Значимо для инвалидов-колясочников и инвалидов с нарушениями опорно-двигательного аппарата		
Душевая/ванная комната	нет	-	-	-	-	-	-
Бытовая комната (гардеробная)	нет	-	-	-	-	-	-
Общие требования к зоне	есть			Деформация пола, устаревшие кабинки	Значимо для всех категорий инвалидов	Выравнивание пола; Установка современных кабинок;	Демонтаж , монтаж
				Отсутствие пандусов	Значимо для инвалидов-колясочников и инвалидов с нарушениями опорно-двигательного аппарата		



## II. Заключение по зоне

Наименование структурно-функциональной зоны	Состояние доступности * (к пункту 3.4 Акта обследования ОСИ)	Приложение		Рекомендации по адаптации (вид работы) ** к пункту 4.1 Акта обследования ОСИ
		N на плане	N фото	
Санитарно-гигиенические помещения	ДУ		5.1	индивидуальное решение с ТСР

\* указывается: ДП-В - доступно полностью всем; ДП-И (К, О, С, Г, У) - доступно полностью избирательно (указать категории инвалидов); ДЧ-В - доступно частично всем; ДЧ-И (К, О, С, Г, У) - доступно частично избирательно (указать категории инвалидов); ДУ - доступно условно, ВНД - недоступно

\*\*указывается один из вариантов: не нуждается; ремонт (текущий, капитальный); индивидуальное решение с ТСР; технические решения невозможны - организация альтернативной формы обслуживания

Комментарий к заключению: \_\_\_\_\_

### I. Результаты обследования

#### 6. Системы информации на объекте

**Муниципального бюджетного общеобразовательного учреждения основной общеобразовательной школы для учащихся с ограниченными возможностями здоровья № 39 г.Томска**

г.Томск, ул.Салтыкова-Щедрина,35

Наименование объекта, адрес

№	Наименование функционально-планировочного элемента	Наличие элемента			Выявленные нарушения и замечания		Работы по адаптации объектов	
		есть / нет	N на плане	N фото	Содержание	Значимо для инвалида (категория)	Содержание	Виды работ
6.1	Визуальные средства	есть	-	6.1	Замечаний нет	-	-	-
6.2	Акустические средства	нет	-	-	-	-	-	-
6.3	Тактильные средства	нет	-	-	-	-	-	-
	Общие требования к зоне	нет	-	-	-	-	-	-

### II. Заключение по зоне

Наименование структурно-функциональной зоны	Состояние доступности * (к пункту 3.4 Акта обследования ОСИ)	Приложение		Рекомендации по адаптации (вид работы) ** к пункту 4.1 Акта обследования ОСИ
		N на плане	N фото	
Система информации на объекте	ДУ		6.1	индивидуальное решение с ТСР

\* указывается: ДП-В - доступно полностью всем; ДП-И (К, О, С, Г, У) - доступно полностью избирательно (указать категории инвалидов); ДЧ-В - доступно частично всем; ДЧ-И (К, О, С, Г, У) - доступно частично избирательно (указать категории инвалидов); ДУ - доступно условно, ВНД - недоступно

\*\*указывается один из вариантов: не нуждается; ремонт (текущий, капитальный); индивидуальное решение с ТСР; технические решения невозможны - организация альтернативной формы обслуживания

Комментарий к заключению: \_\_\_\_\_

Адресная программа (план)

адаптации объектов социальной инфраструктуры и обеспечения доступности услуг для инвалидов и других маломобильных групп населения на территории \_\_\_\_\_ на 2018год

NN п/п	Наименование объекта и название организации, расположенной на объекте	Адрес объекта	N паспорта доступности объекта	Плановые работы		Ожидаемый результат (по состоянию доступности)	Финансирование		Ответственный исполнитель, соисполнитель	Дата текущего контроля
				Содержание работ *	Вид ** работ		Объем, тыс. руб	Источник		
1	2	3	4	5	6	7	8	9	10	11

Примечание: структура (разделы) адресной программы (плана) формируются аналогично структуре Реестра ОСИ

\* - указываются мероприятия в соответствии с управлением решением - "Рекомендации по адаптации основных структурных элементов объекта" Паспорта ОСИ

\*\* - указывается вид работы в соответствии с классификатором: ТР - текущий ремонт

ПСД - подготовка проектно-сметной документации

Стр - строительство

КР - капитальный ремонт

Рек - реконструкция

Орг - организация альтернативной формы обслуживания и др. орг. мероприятия

\*\*\* - указывается: ДП-В - доступен полностью всем; ДП-И (К, О, С, Г, У) - доступен полностью избирательно (указать, каким категориям инвалидов); ДЧ-В - доступен частично всем; ДЧ-И (К, О, С, Г, У) - доступен частично избирательно (указать категории инвалидов); ДУ - доступно условно (ДУ-В или ДУ-И)

Отчет о выполнении

адресной программы (плана) адаптации объектов социальной инфраструктуры и обеспечения доступности услуг для инвалидов и других маломобильных групп населения на территории \_\_\_\_\_ за \_\_\_\_\_ год

NN п/п	Наименование объекта и название организации, расположенной на объекте	Адрес объекта	N паспорта доступнос ти объекта	Выполненные работы		Оценка результата (по состоянию доступност и) ***	Фактические затраты		Причины невыполнен ия	Заключен ие
				Содержание работ *	Оценка работ **		Объем, тыс. ру б.	Оценка ****		
1	2	3	4	5	6	7	8	9	10	11

\* - указываются фактически выполненные мероприятия на объекте

\*\* - оценивается объем выполненной работы в сравнении с плановыми работами: полностью; частично; перенесено на следующий период; выполнено  
сверх плана

\*\*\* - указывается: ДП-В - доступен полностью всем; ДП-И (К, О, С, Г, У) - доступен полностью избирательно (указать, каким категориям инвалидов); ДЧ-В -  
доступен частично всем; ДЧ-И (К, О, С, Г, У) - доступен частично избирательно (указать категории инвалидов); ДУ - доступно условно (ДУ-В или ДУ-И)

\*\*\*\* - оценивается в сравнении с плановыми показателями: полностью, частично, не выделено, с дополнительным финансированием

Приложение N 7  
к плану мероприятий по паспортизации объектов  
социальной инфраструктуры муниципального  
образования "Город Томск"

Статистическая форма

Информация  
о состоянии доступности объектов социальной инфраструктуры в  
приоритетных сферах жизнедеятельности инвалидов и других  
маломобильных групп населения на территории

в \_\_\_\_\_ году \*

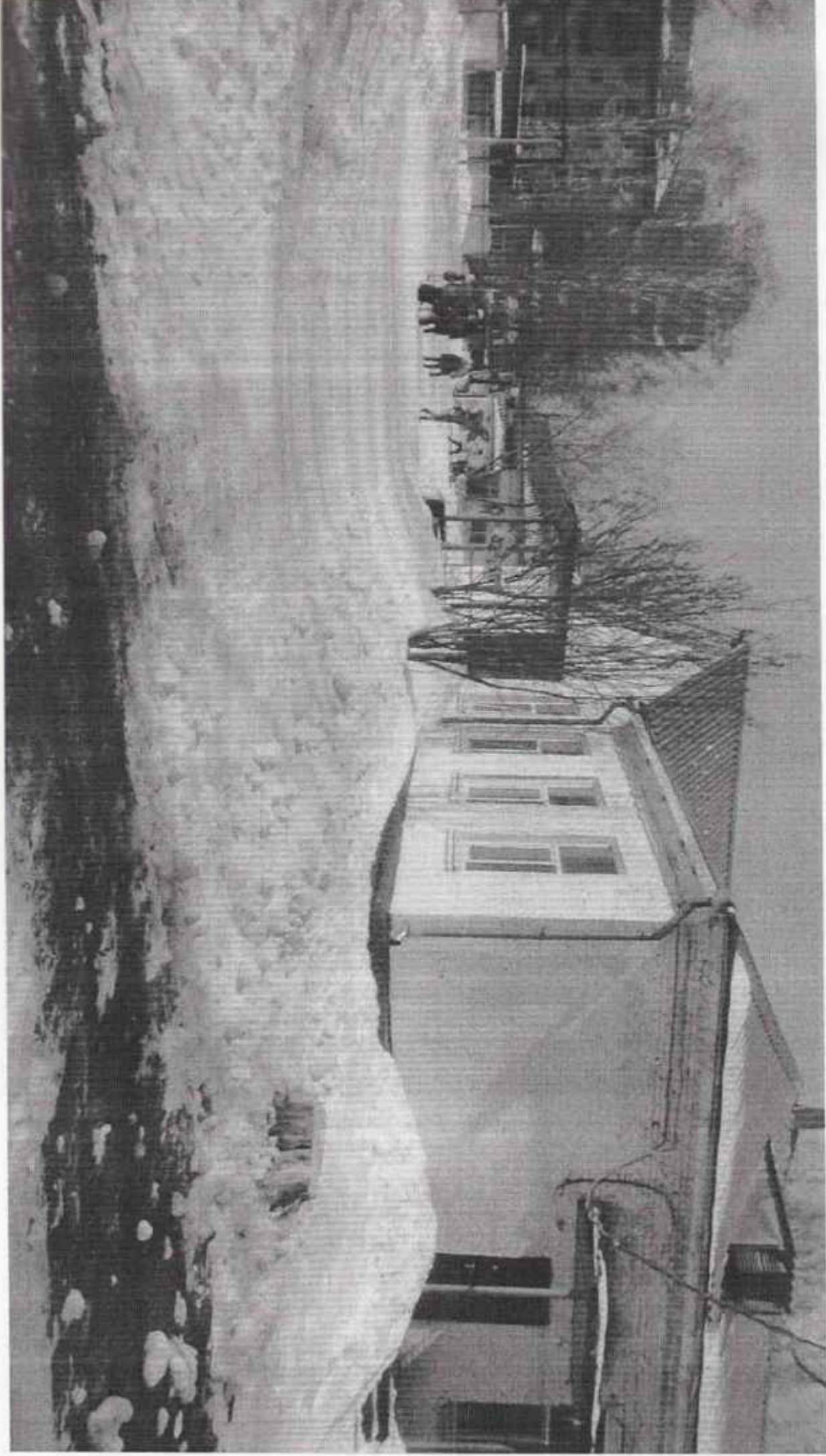
NN п/п	Наименование приоритетной сферы жизнедеятельности	Общее количество объектов	Количество доступных объектов **	Доля доступных объектов (%)
1	2	3	4	5
1.	Все сферы жизнедеятельности в том числе			
2.	Здравоохранение			
3.	Образование			
4.	Социальная защита населения			
5.	Физкультура и спорт			
6.	Культура			
7.	Транспорт			
8.	Связь и информация			
9.	Жилой фонд			
10.	Потребительский рынок			
11.	Места приложения труда			
12.	Иные			

\* - в статистической форме все данные указываются на конец отчетного года

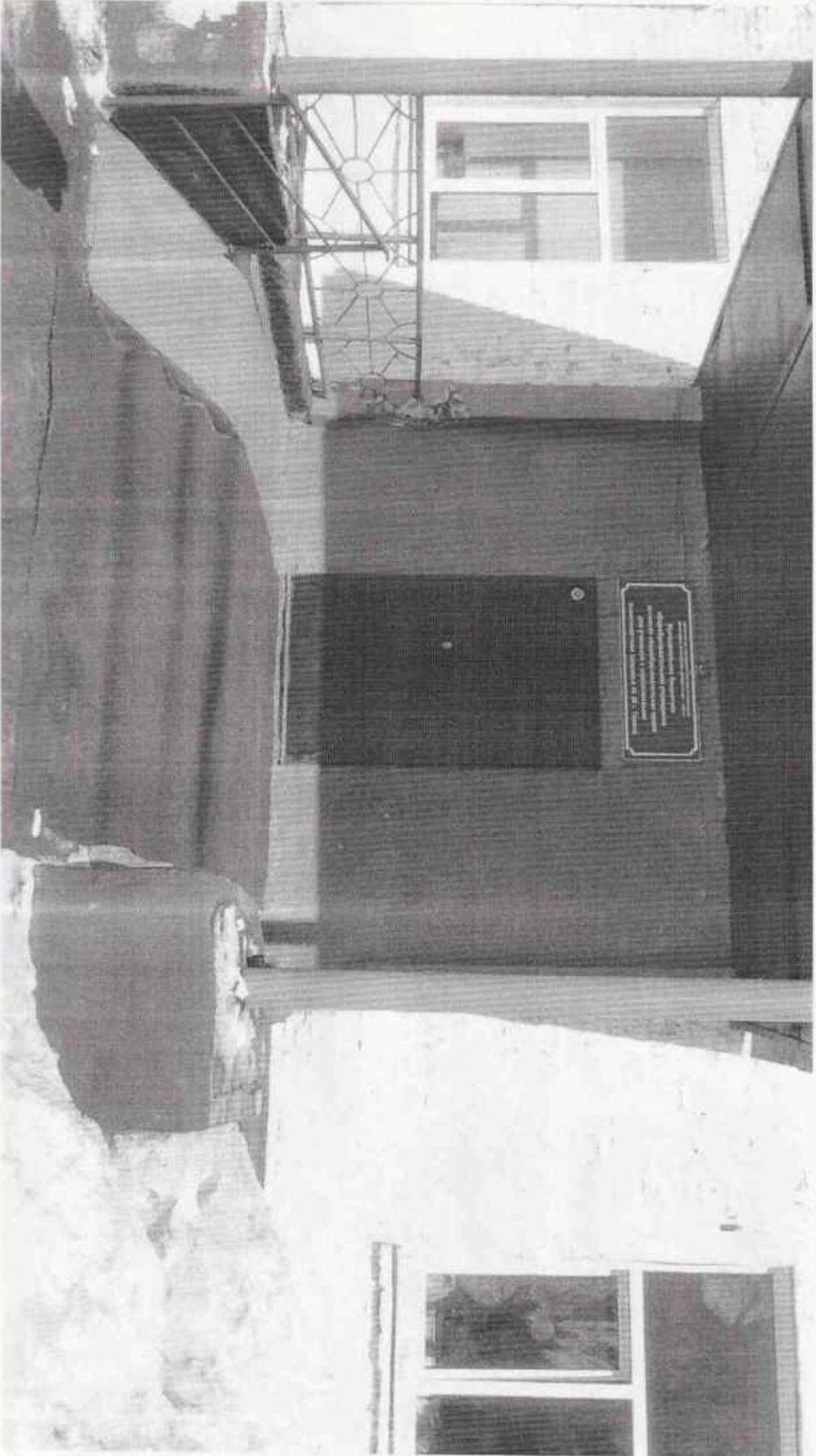
\*\* - указывается общее количество объектов, адаптированных для инвалидов всех категорий, всех степеней доступности объектов (полной, частичной, условн



11/20



21,2



Plaque text (rotated 90 degrees counter-clockwise):  
This building was built in 1912 and is a fine example of the architecture of the early 20th century. It is a landmark building in the area and is well worth a visit.





